



We help you live with the smallest carbon footprint possible



Kwalitatief hoogwaardige woningbouw met de laagst mogelijke CO2-footprint



STELLING 1

“Verplaatsbare woningen zijn kwalitatief minderwaardiger dan permanente woningen”





Vandaag



600 miljoen

Rekenkamer en hoger onderwijs kibbelen over investeringen

Hogescholen en universiteiten zouden geld steken in onderwijskwaliteit na de afschaffing van de basisbeurs.



Vertrek Mackenzie

Holland Festival: geen nieuwe artistiek leider, tijdelijk twee kunstenaars als adviseurs

William Kentridge en Faustin Linyekula tonen in 2019 zelf ook nieuw werk.

🕒 Net binnen

15:27 **GUERRILLA ART**
Op het 'kerkhof van Trump' liggen fatsoen, De Amerikaanse Droom en meer...

15:24 **Twee jaar cel voor dodelijk ongeluk na epilepsieaanval**

15:17 **ANTISEMITISME**
Geldboete voor antisemitische voetbalstickers Lazio

15:16 **DICHTER DES VADERLANDS**
Over het effect van poëzie

15:15 **600 MILJOEN**
Rekenkamer en hoger onderwijs kibbelen over investeringen

15:12 **CARTOON**
Fokke & Sukke

15:10 **IKJE**
Telefoonvogels

15:09 **QUIZ**
Klem

15:07 **COLUMN ELLEN DECKWITZ**
De laatste VSB

14:58 **FOTO VAN DE DAG**
25 januari 2018



Safe Harbour

EU-rechter: geen massa-aanklacht tegen Facebook

Oostenrijkse jurist klaagt Facebook nu zelf aan wegens inbreuk op



Davosblog

President Trump aangekomen in Davos

In diverse Zwitserse steden zijn protestdemonstraties



Twee jaar cel voor dodelijk ongeluk na epilepsieaanval

De 52-jarige Julia H. verzweeg bij de aanvraag voor een nieuw rijbewijs







STELLING 2

“In de keuze voor een aannemer/bouwer speelt CO2-reductie nog geen rol”



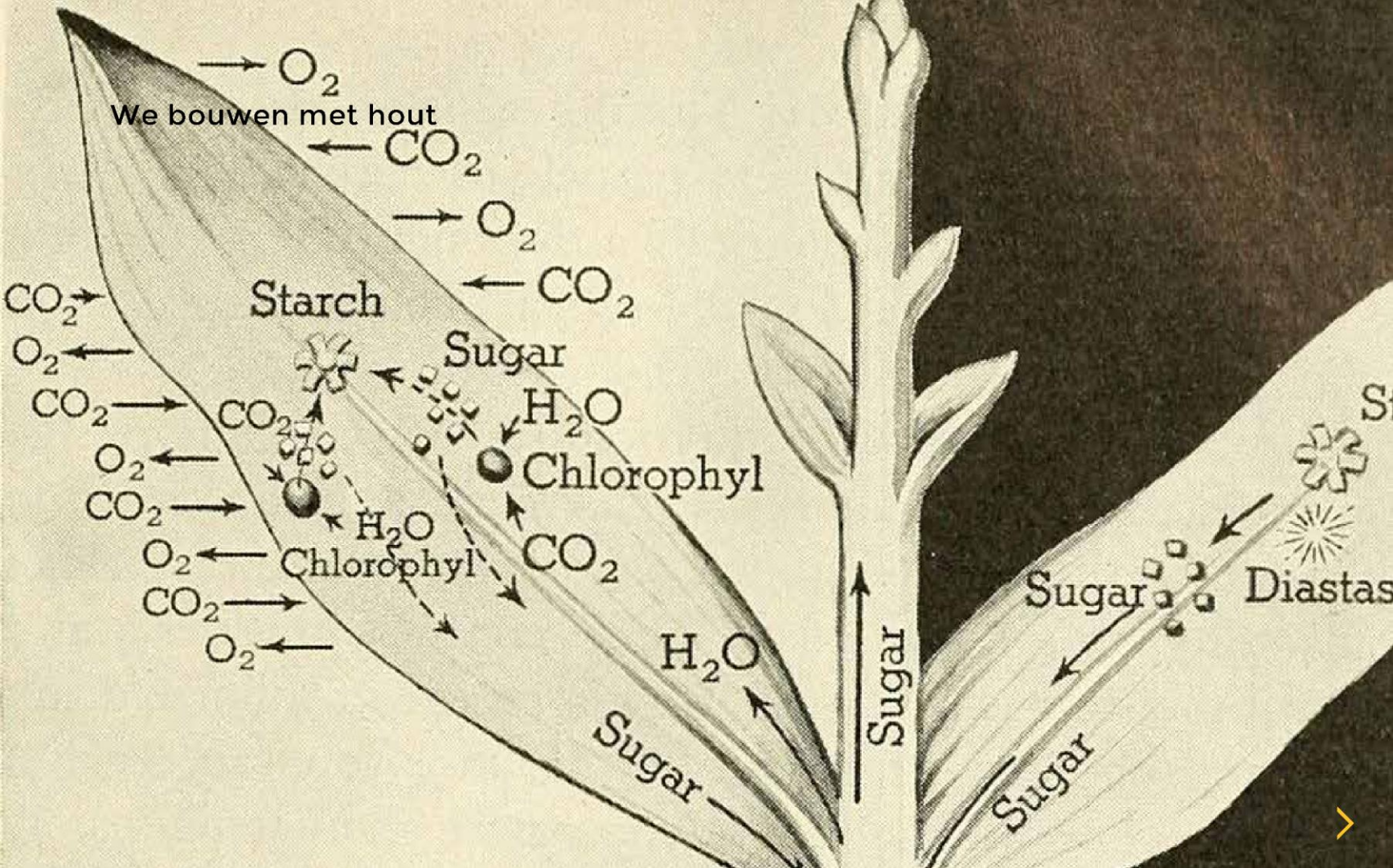
**“De gebouwde omgeving is
verantwoordelijk voor 36% van
alle CO² uitstoot in Europa.”**

[Sources: EC, EU Energy and Transport in Figures -
“Statistical Pocket Book 2010” - 2010]



'Het lukt niemand om de helft terug te gaan in CO₂-uitstoot'

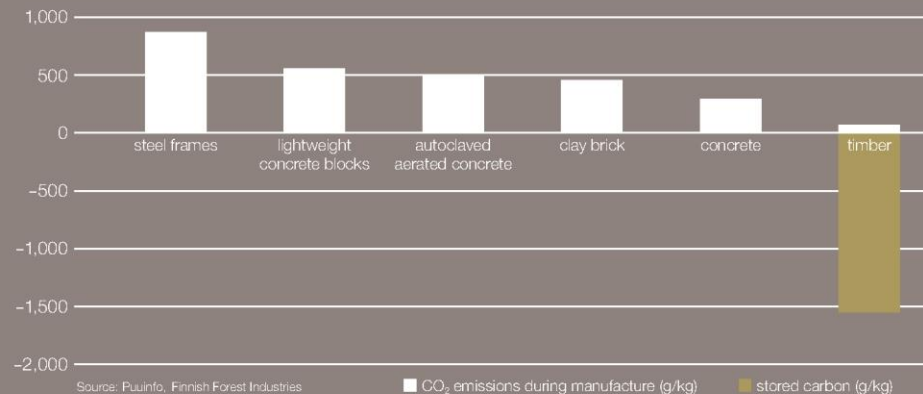




> We bouwen met hout

Smallest carbon footprint

compared to other building materials



Source: Puuinfo, Finnish Forest Industries

■ CO₂ emissions during manufacture (g/kg)

■ stored carbon (g/kg)



> We bouwen met hout

>
“Every 5 seconds
a new Finch
Buildings module
grows in the
European pine tree
forests.”
<



STELLING 3

“Woningen van hout gaan minder lang mee dan
woningen van beton en baksteen”

> Houtbouw in de media

Bouwen met hout kan woningbouw versnellen

DOOR GERARD VOS IN [NIEUWBOUW](#) - 2 APRIL 2019

TAGS: [CROSS LAMINATED TIMBER](#), [HOUD](#), [HOUDSKELETBOUW](#), [NIEUWBOUW](#)



Zuid-Holland kan de bouw van meer dan 200.000 woningen tot aan 2040 aanzienlijk versnellen als er meer met hout en sloopmateriaal wordt gebouwd. Met duurzame bosbouw in bestaande

'BOUW MEER HOUTEN HUIZEN OM KLIMAATDOELEN TE HALEN'

BNR webredactie / donderdag 28 maart 2019, 6:56

We moeten verder kijken dan alleen zonnepanelen en warmtepompen om de klimaatdoelen te halen. Door onze huizen van hout te bouwen kunnen we namelijk serieuze hoeveelheden CO2 besparen, blijkt uit onderzoek in opdracht van de provincie Zuid-Holland.



['De productie van baksteen en beton kost ongelooflijk veel energie. Vijf procent van de wereldwijde CO2-uitstoot wordt veroorzaakt door de bouw!'](#)

CLT IS HET MEEST GEAVANCEERDE BOUWMATERIAAL TER WERELD.



› Facts & figures

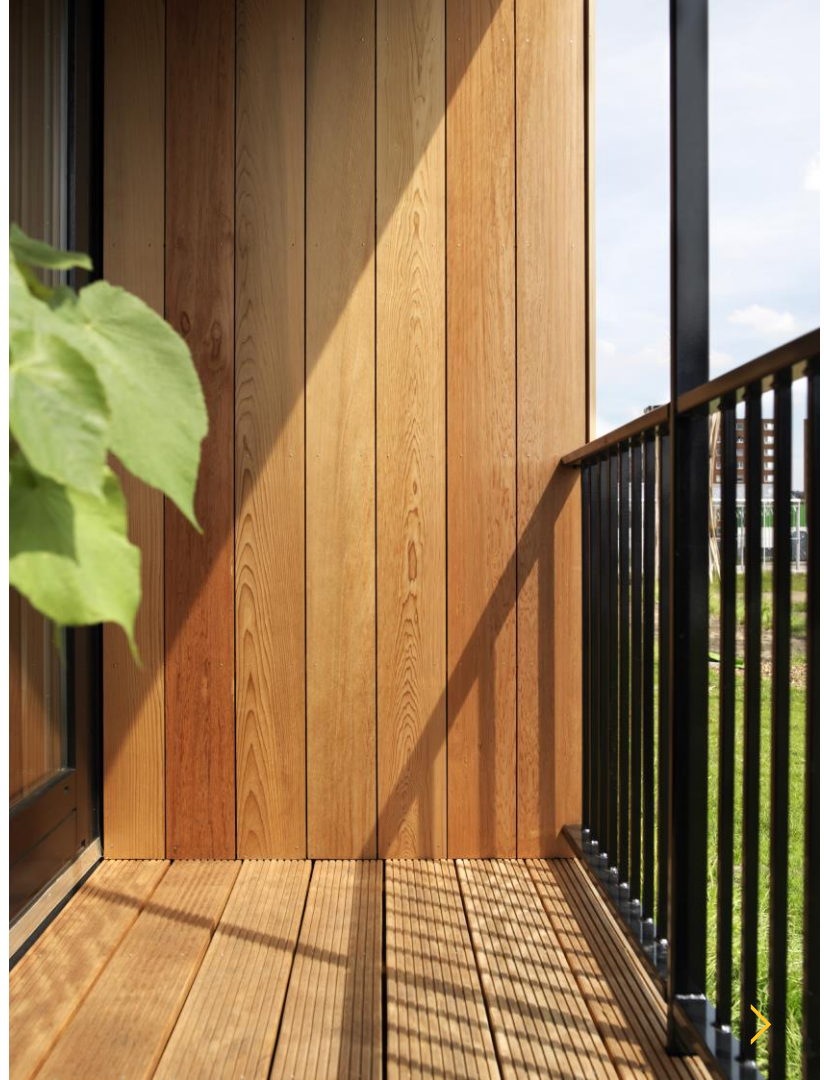
5 nieuwe bomen voor 3 gebruikte
12 m³ massief hout in een module
900 kg CO₂ (0,9 ton) gebufferd per m³ hout
50 jaar groei voor een (vuren) boom

1 ton CO₂ uitstoten doe je wanneer je...

- 319 liter diesel verbrandt
- 7x naar Parijs vliegt
- 300 kilo standaard kantoorpapier verbruikt
- 16.000 km met de trein reist
- 500 dagen ademhaalt

Voor 1 ton CO₂-uitstoot...

- moeten 50 bomen een jaar lang groeien



> Langdurige inzet hout



0-75jr



75-150jr



150-200jr




200-250jr



250+jr





N nieuwsuur

'Zonder circulaire economie kunnen we straks niet leven'

© 08-07-2016, 14:39 [BINNENLAND, ECONOMIE](#)

Een economie waarin afval niet meer bestaat en waarin elke grondstof steeds weer opnieuw gebruikt wordt. De Nederlandse overheid en het bedrijfsleven willen graag koploper zijn in zo'n circulaire economie. Maar voordat het zover is, moet er nog heel veel gebeuren, vindt de Sociaal Economische Raad (SER).

Jaarlijks produceert Nederland zo'n 60 miljoen ton afval. Een groot deel van dat afval wordt verbrand en gestort. Bedrijven richten zich nog altijd op nieuwe grondstoffen, recycling is niet vanzelfsprekend.

Volgens de SER moeten daar snel verandering in komen. "Zonder circulaire

GESCHREVEN DOOR

Evellen Veldboom

redacteur





De circulaire economie is een economisch systeem dat bedoeld is om herbruikbaarheid van producten en grondstoffen te maximaliseren en waardevernietiging te minimaliseren.



> We bouwen circulair



STELLING 4

“De meeste CO₂-reductie wordt bereikt met de energietransitie (VanGasLos)”

> We bouwen circulair



Straks allemaal woningen zonder gas, hoe moet dat?

© VANDAAG, 08:05 AANGEPAST OM 11:27 BINNENLAND, POLITIEK

ANP

De regeringspartijen willen zo snel mogelijk, liefst nog dit jaar, voor elkaar krijgen dat nieuw te bouwen woningen niet meer op het gasnet worden aangesloten. "Dat is goed voor het klimaat en helpt de vraag naar Gronings gas te verminderen", zegt D66-Kamerlid Jetten.

In het regeerakkoord hebben VVD, CDA, D66 en ChristenUnie al afgesproken dat de verplichte gasaansluiting in deze kabinetsperiode moet verdwijnen. Zij willen nu dat er vaart wordt gemaakt. Zij vinden het onlogisch om de verdere kabinetsperiode nog huizen te bouwen met een voorziening waar ongeveer iedereen vanaf wil.

Het plan sluit aan bij een initiatiefwetsvoorstel van GroenLinks-Kamerlid Van

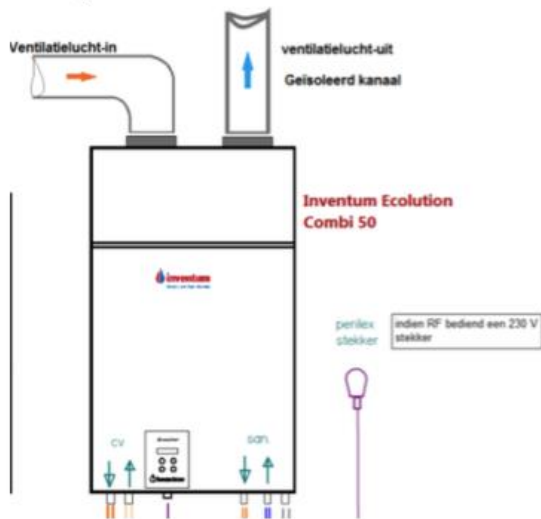
Warmtewisselaar
haalt warmte uit
afgezogen
ventilatielucht.

Nieuwste pomp-
technologie
low energy

50 liter
boiler



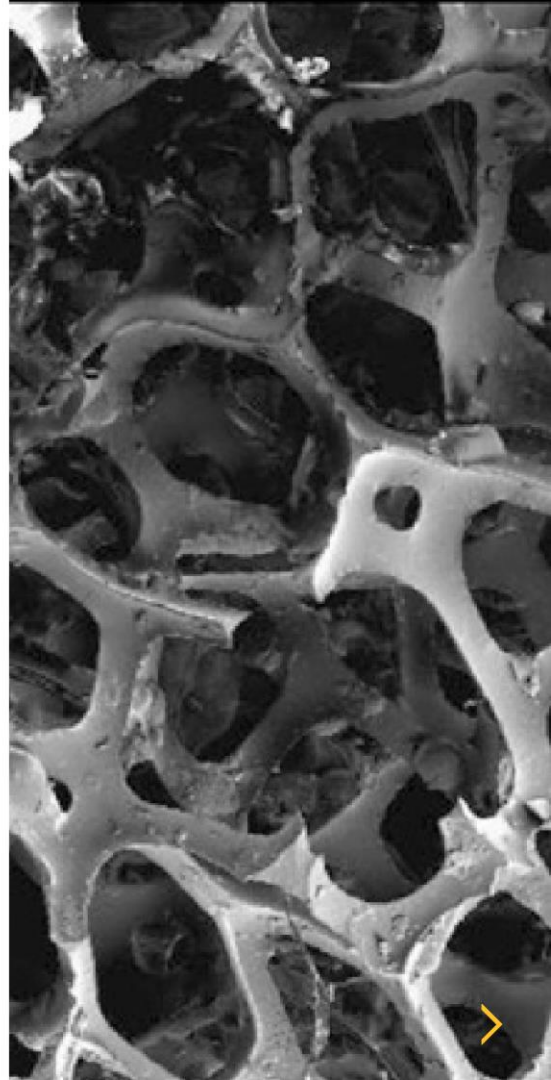
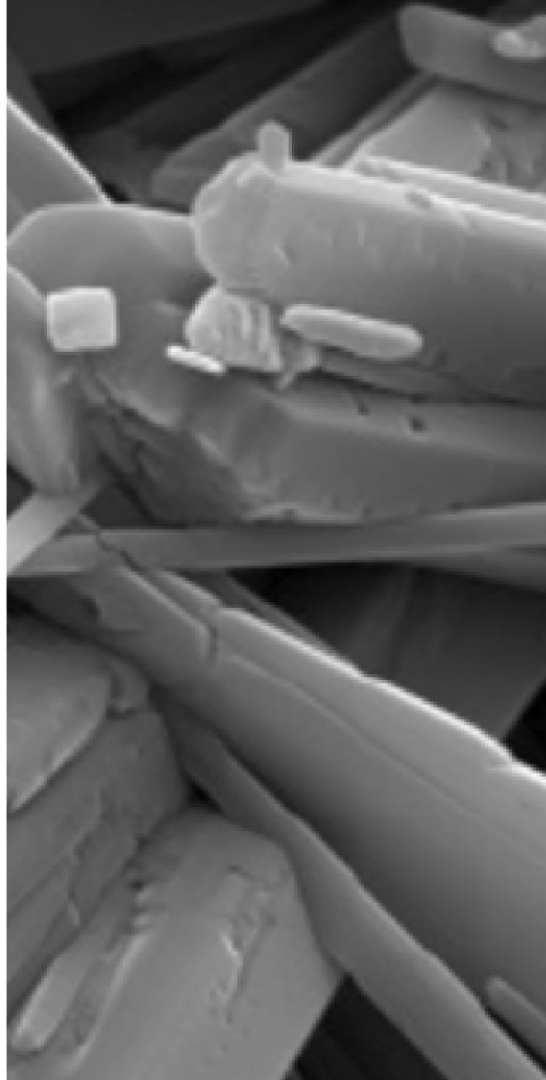
Voorbeeld uitvoering ecolution combi50





The Indoor Generation

> We bouwen gezond



>

> We bouwen gezond



“Geen schadelijke
stoffen. Hout is
vochtregulerend”



> We bouwen gezond

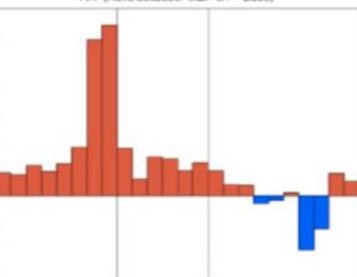
Kurzfassung:

Gesundheitliche Auswirkungen einer Massivholzausstattung in der Hauptschule Haus im Ennstal

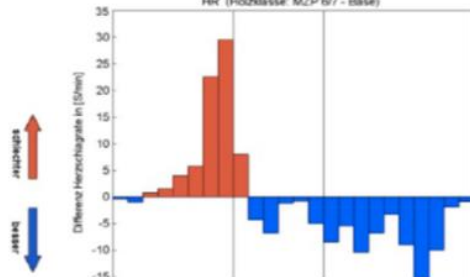
Grote Vincent¹, Avian Alexander^{1,2}, Frühwirth Matthias¹, Hillebrand Christine(+)³, Köhldorfer Peter¹, Messerschmidt Dietmar¹, Resch Verena³, Schaumberger Karin³, Zeiringer Claudia¹, Mayrhofer Mario³, Moser Maximilian^{1,4}



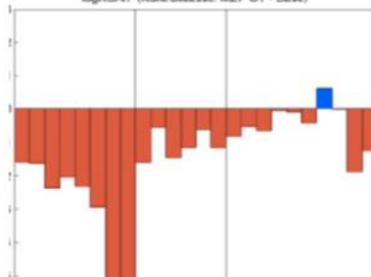
HR (Kontrollklasse: MZP 6/7 - Base)



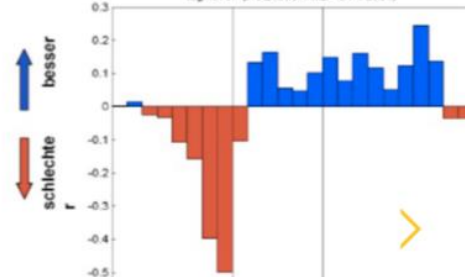
HR (Holzklasse: MZP 6/7 - Base)



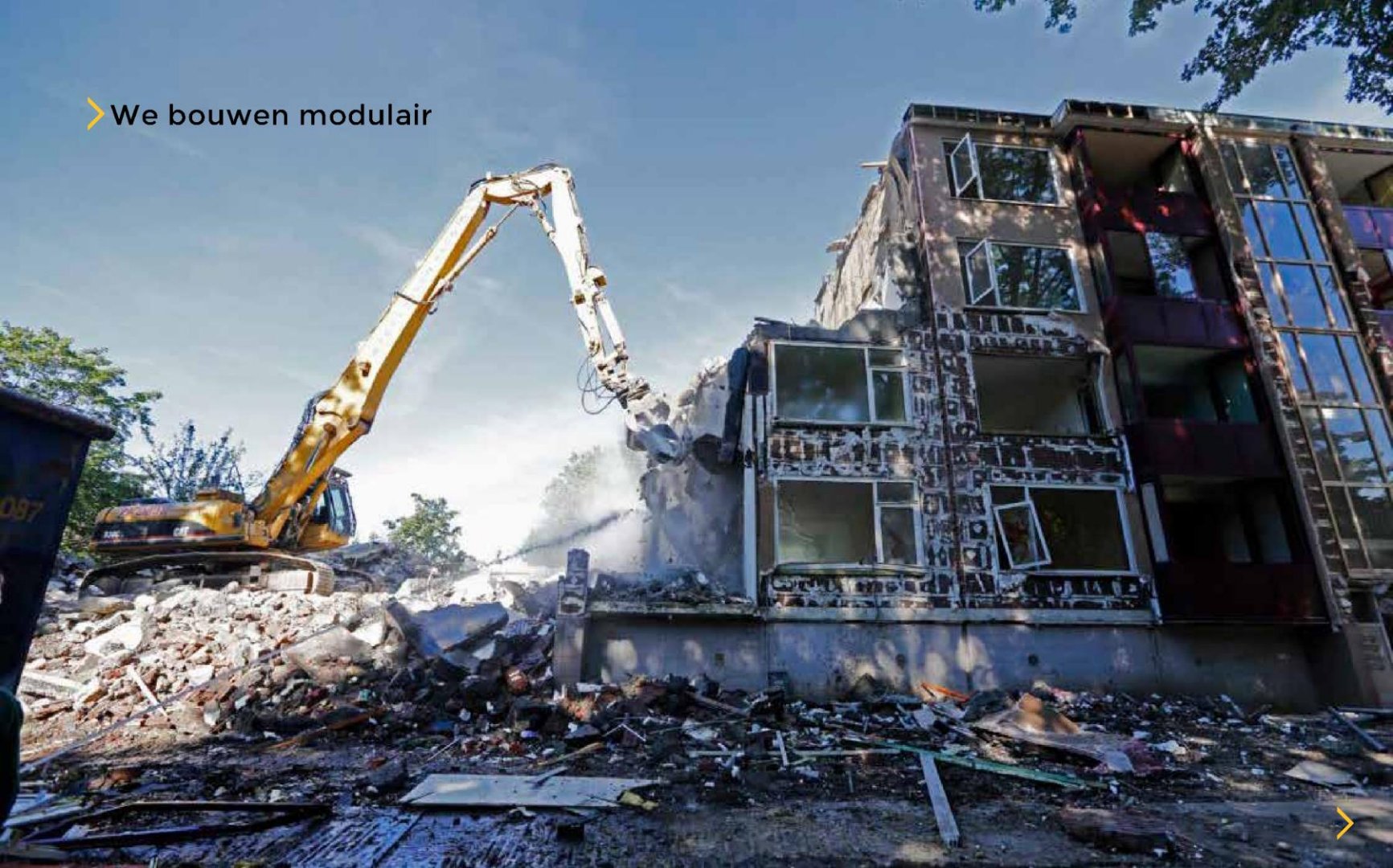
logRSA_{arr} (Kontrollklasse: MZP 6/7 - Base)



logRSA_{arr} (Holzklasse: MZP 6/7 - Base)



> We bouwen modulair



> We bouwen modulair



> We bouwen industrieel



> We bouwen industrieel



> We bouwen industrieel



> We bouwen modulair



> We bouwen industrieel



VolkerWessels company



> We bouwen industrieel



“We kunnen 4
Finch modules
per dag
produceren en 10
modules per dag
plaatsen”



> We bouwen aanpasbaar



> We bouwen dit



> We bouwen dit



> We bouwen dit



> We bouwen dit



> We bouwen dit























START ME UPI

Programma:

- Uitgangspunten
- Concept ontwerp
- Reacties
- Aangepast ontwerp
- De aanpassingen
- Planning
- Rondvraag



UITGANGSPUNTEN

WAAROM DOEN WE DIT?

- Woningmarkt overspannen
- Woningnood jongeren urgent
- 7000 woningzoekers <29 jaar
- Geen uitstroom-plaatsen voor diverse instellingen



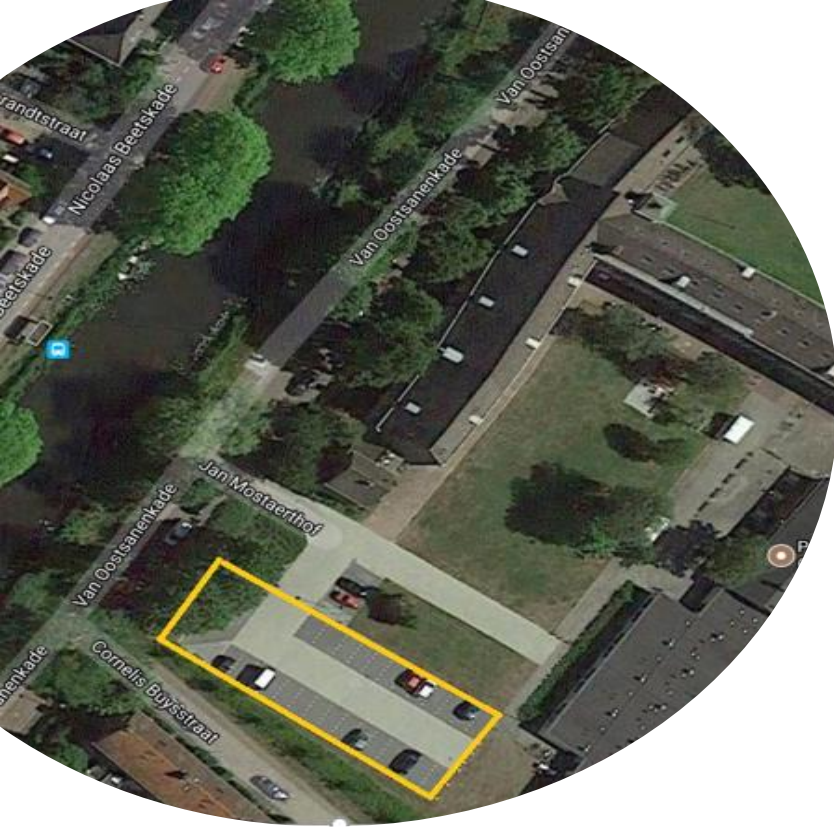


UITGANGSPUNTEN

OPLOSSING:

- Traditionele ontwikkeling duurt te lang
- De Woonstudio als 'tijdelijk-permanent' product
- Flexibel
- Duurzaam



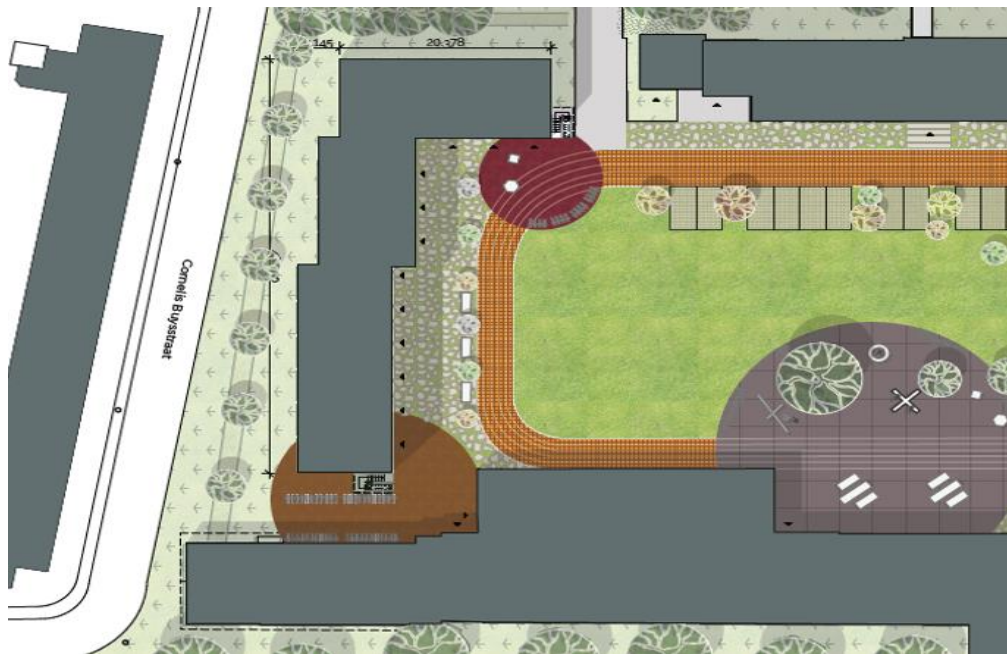


UITGANGSPUNTEN

LOCATIEKEUZE

- Gebruiksperiode 15 jaar (nu nog 10 jaar)
- Eigendom Woonwaard
- Bestemming wonen
- Doelgroep sluit aan bij bestaande Campusmodel





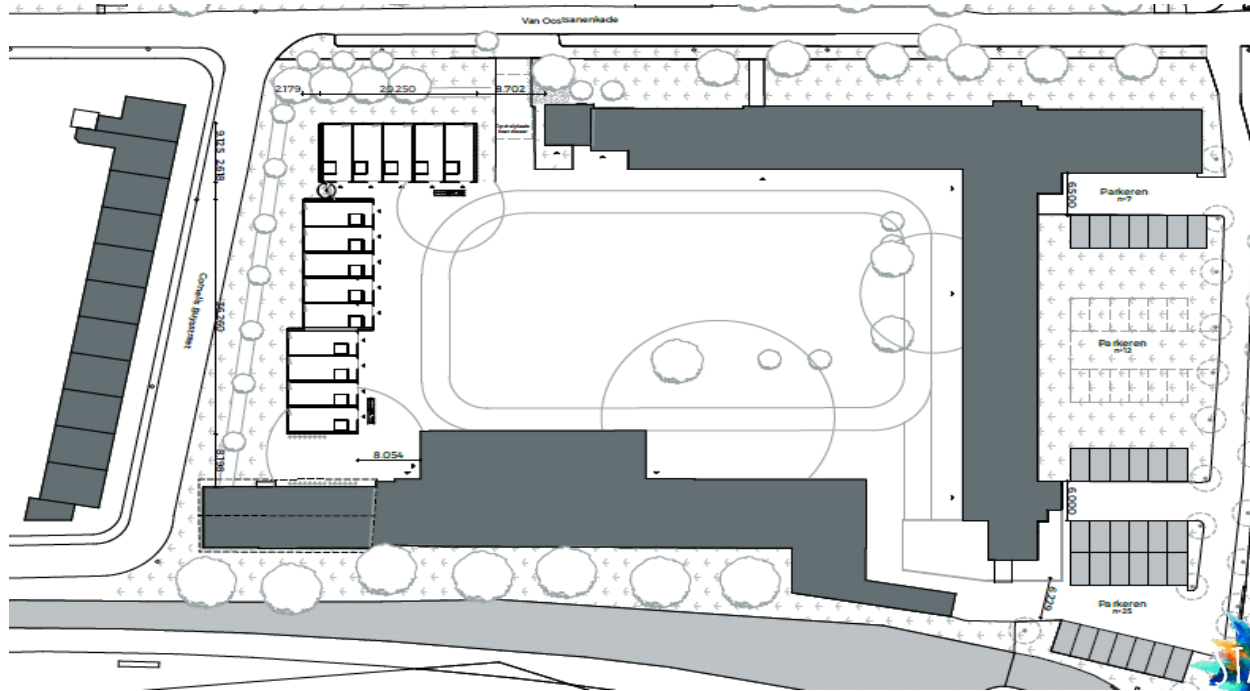
UITGANGSPUNTEN

WAAROM OP DEZE PLEK?

- Bestemming Wonen
- Minumum aantal 38 woonstudio's
- Zorgvuldig overleg met de gemeente Alkmaar
- Beter voor het beheer van de woningen



volumestudie (30 oktober 2018)



Wie komen
hier wonen?

Jongeren tot 29 jaar:

- Studenten (campuscontract)
- Starters (jongerencontract)
- Spoedzoekers (jongerencontract)
- Uitstroom 18+ (clustercontract instellingen)



Planning



1. Het nieuwe complex

- omgevingsvergunning onherroepelijk
- plaatsing modules oktober 2019 – oplevering november 2019



2. De inrichting van het terrein, parkeren en het omliggende groen

- workshop met studenten en bewonerscommissie e.a.
- start aanleg infra: juli 2019



3. Sociaal beheer nieuwe bewoners en terrein

- afstemming met instellingen en gemeente
- beheersplan
- centraal aanspreekpunt





Cijfertjes

- exploitatietermijn: 50 jaar
- 38 woonstudio's van 30 m²
- huur: € 424,- per maand
- Bouwsom per woonstudio: € 69.600,- (excl. btw)
- Stichtingskosten project: € 4.300.000,- (incl. btw)
- Stichtingskosten incl. 2 x verplaatsen
- Korting verhuurdersheffing: € 760.000,-
- ISDE subsidie: € 57.000,-





www.finchbuildings.com

ernest@finchbuildings.com

Finch
Floating
Homes

