

# Geschakelde tijdelijke woonruimte



woonconcept voor

Gezinnen  
Alleenstaanden  
Statushouders  
Arbeidsmigranten  
Studenten  
Jongeren



## Inhoud

Woonruimte ontwikkelen	4
Woningtypes	6
Configuraties	7
Gevelcomposities	8
Gevelfragmenten	10
Plattegrond eenkamerwoning	12
Plattegrond tweekamerwoning	14
Plattegrond driekamerwoning	16
Plattegrond vierkamerwoning	18
Plattegrond vijfkamerwoning	20
Technische omschrijving	22

# Toekomst bieden





# Woonruimte ontwikkelen

## Industrieel, flexibel en duurzaam

De Groot Vroomshoop Bouwsystemen ontwikkelde een eigen IFD-Bouwstelsel. De I staat voor industriële prefabricage en de F voor flexibiliteit. De gebouwen zijn herinrichtbaar, volledig demontabel en herbruikbaar en daardoor duurzaam (D). Met onze betaalbare tijdelijke en (semi)permanente huisvesting, helpen wij gemeenten en woningcorporaties graag bij het bieden van een goed onderkomen voor statushouders en het bevorderen van de doorstroming op de huizenmarkt. Ons bouwstelsel is van hoge kwaliteit, biedt comfort en is energiezuinig. De Groot Vroomshoop bouwt met het oog op de toekomst.

## Maatschappelijk ondernemen

In deze brochure treft u voorbeelden aan van onze oplossingen voor huisvesting voor statushouders. U heeft een maatschappelijke taak om geschikte woonruimte voor deze doelgroep beschikbaar te stellen. Die taak pakt De Groot Vroomshoop graag samen met u op in de vorm van een maatwerkoplossing voor uw huisvestingsvraagstuk.

'Ons bouwstelsel is van hoge kwaliteit, biedt comfort en is energiezuinig'

## Ons IFD-bouwstelsel

- ✓ Snel
- ✓ Betaalbaar
- ✓ Hoge flexibiliteit, vrijheid in maatwerk
- ✓ Financieringsmogelijkheden
- ✓ Turn-key huisvesting
- ✓ Lage exploitatiekosten
- ✓ Duurzaam (hergebruik)





## Woningtypes

ruimtelijke indeling

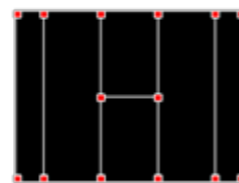
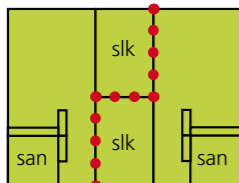
ligging prefab vloeren

positie prefab kolommen

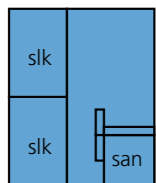
1



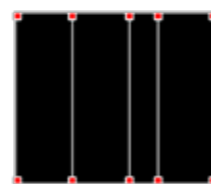
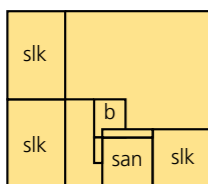
2



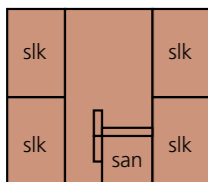
3



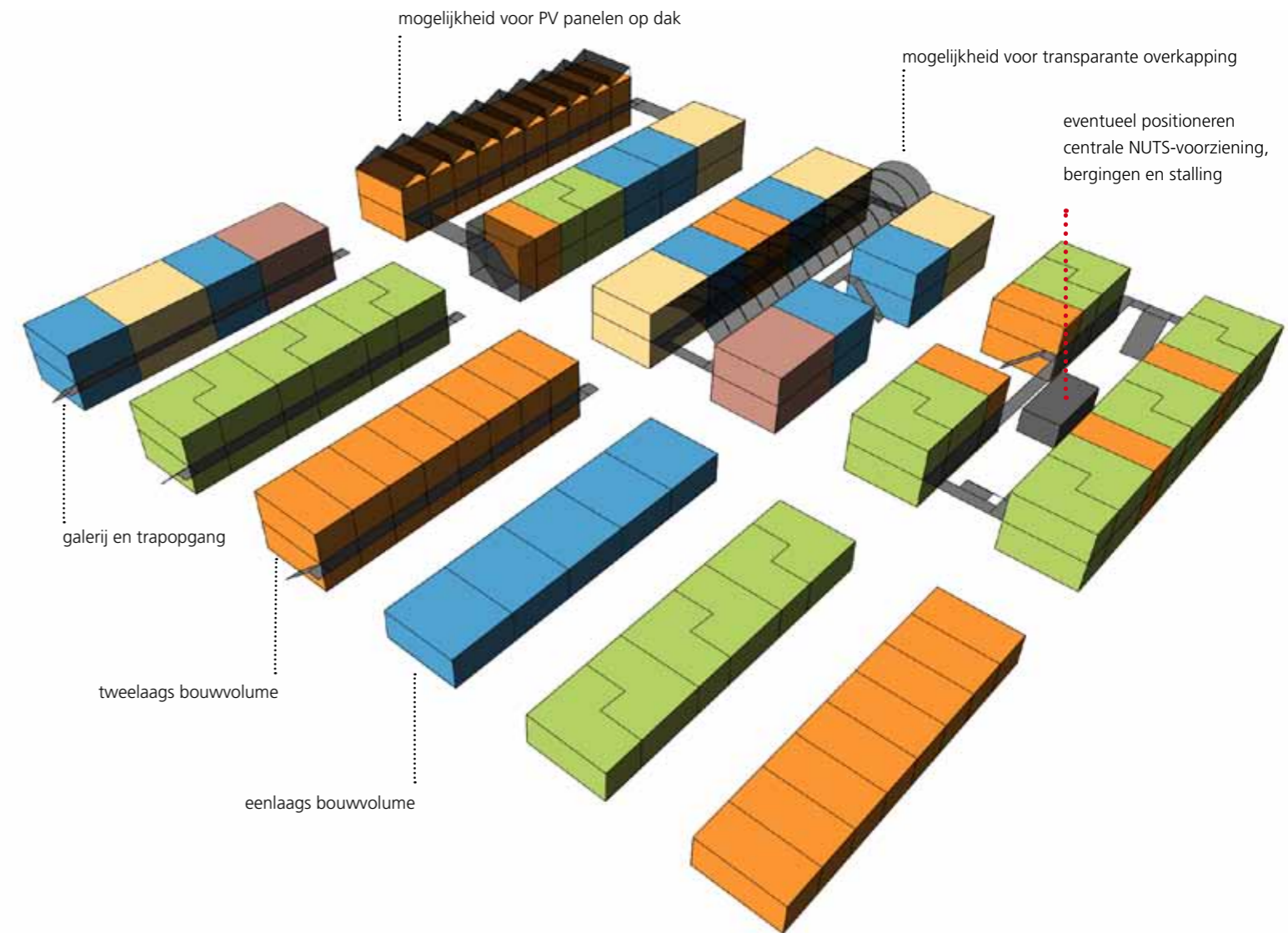
4



5



## Configuraties



Het modulaire Huisvestingsconcept van De Groot Vroomshoop Bouwsystemen BV maakt het mogelijk om diverse footprints samen te stellen. De woningen kunnen twee lagen hoog gestapeld worden. Enige spelregel: stapel dezelfde woningtypes op elkaar. Daarmee zijn de mogelijke configuraties eindeloos. Met de hiernaast weergegeven woningtypes creëert u 'in-no-time' uw gewenste huisvesting. U ontwerpt zelf!

De onderlinge samenhang van de woonvoorzieningen wordt bepaald door de stedenbouwkundige positionering van de woongebouwen. U creëert eenvoudige hofjes waardoor een sociale buitenruimte ontstaat. Ook kunt u denken aan een transparante overkapte buitenruimte tussen de gebouwen. Gemeenschappelijke stallingsruimte, bergruimte en centrale NUTS-voorzieningen kunnen in het integrale buitenontwerp worden meegenomen.





Geschakelde tijdelijke woonruimte



## Gevelfragmenten



**STRAATZIJDE**



**KOPGEVEL**



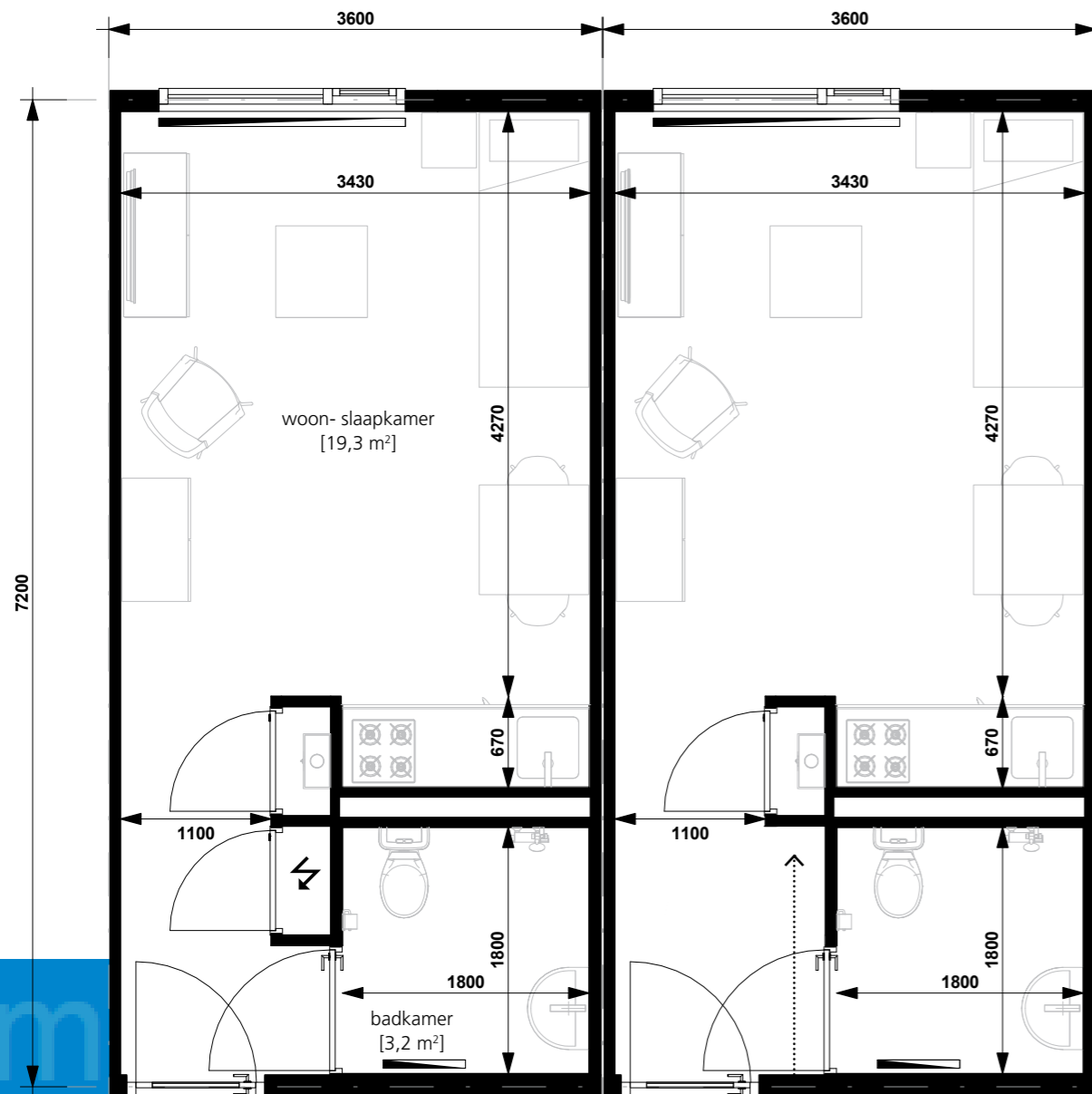
**BASIS**



**ENTREEZIJDE**



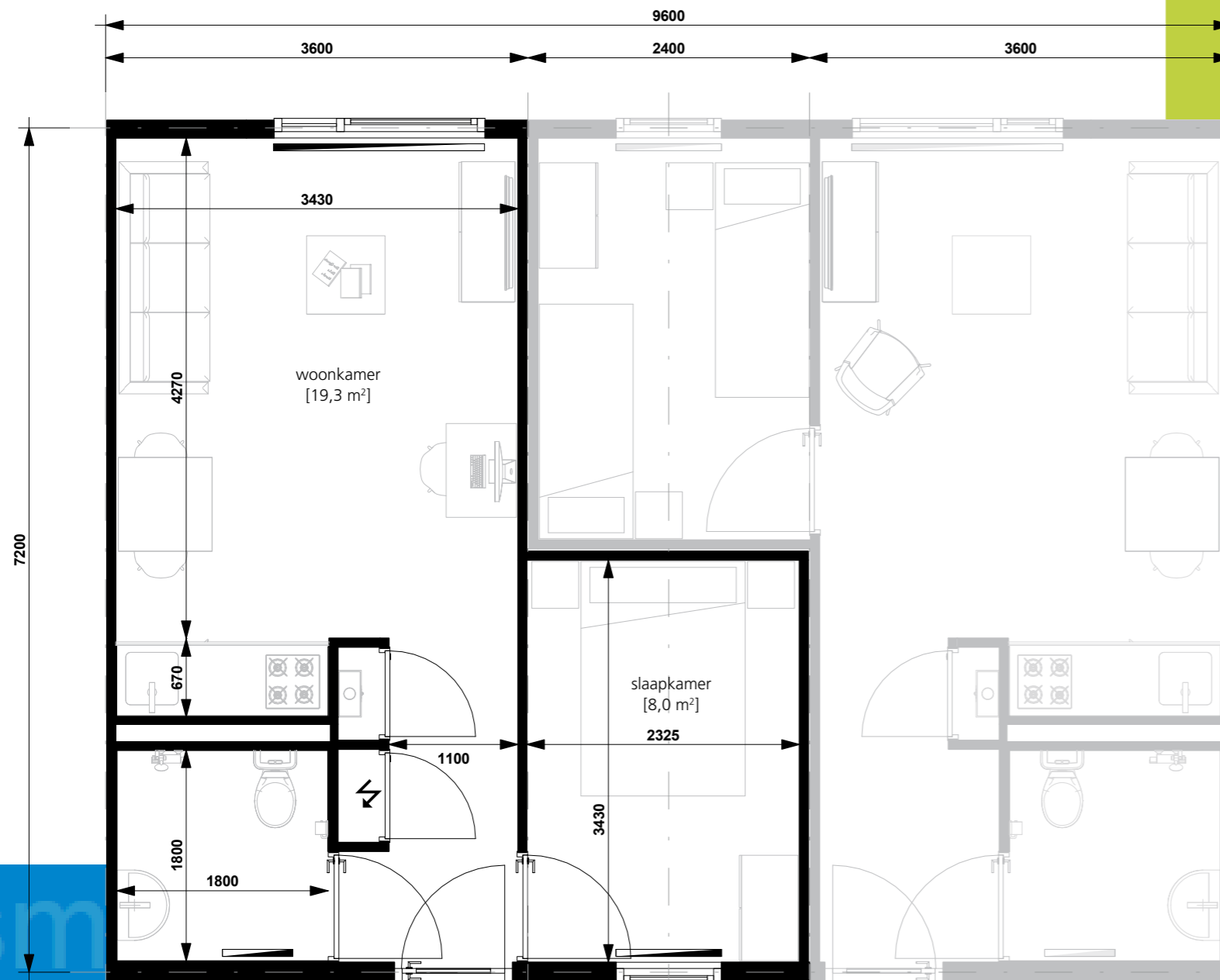
Industrieel, Flexibel en Duurzaam

bruto vloeroppervlakte 26,7 m<sup>2</sup>

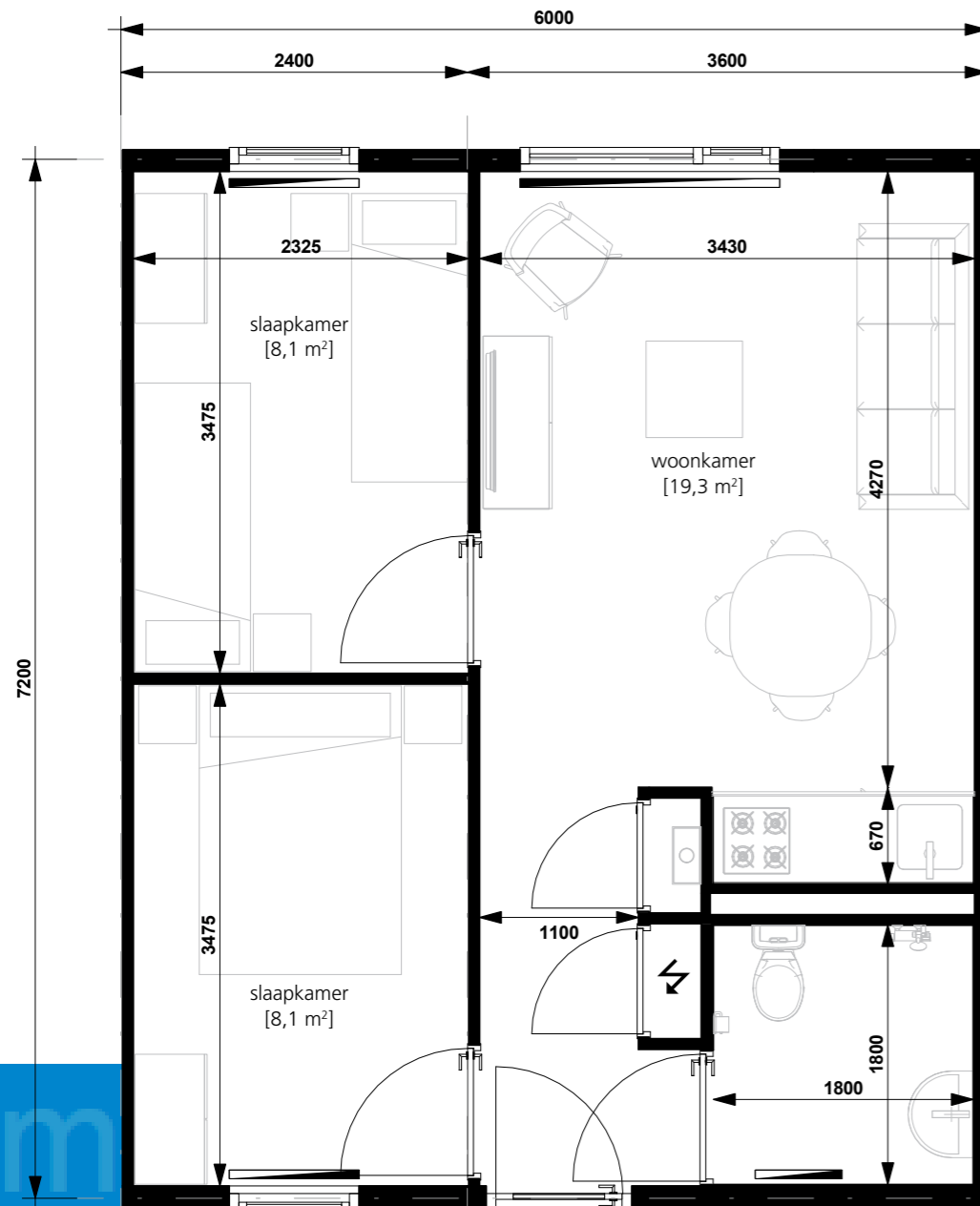
indien geen meterkast benodigd, dan  
extra garderobemogelijkheid



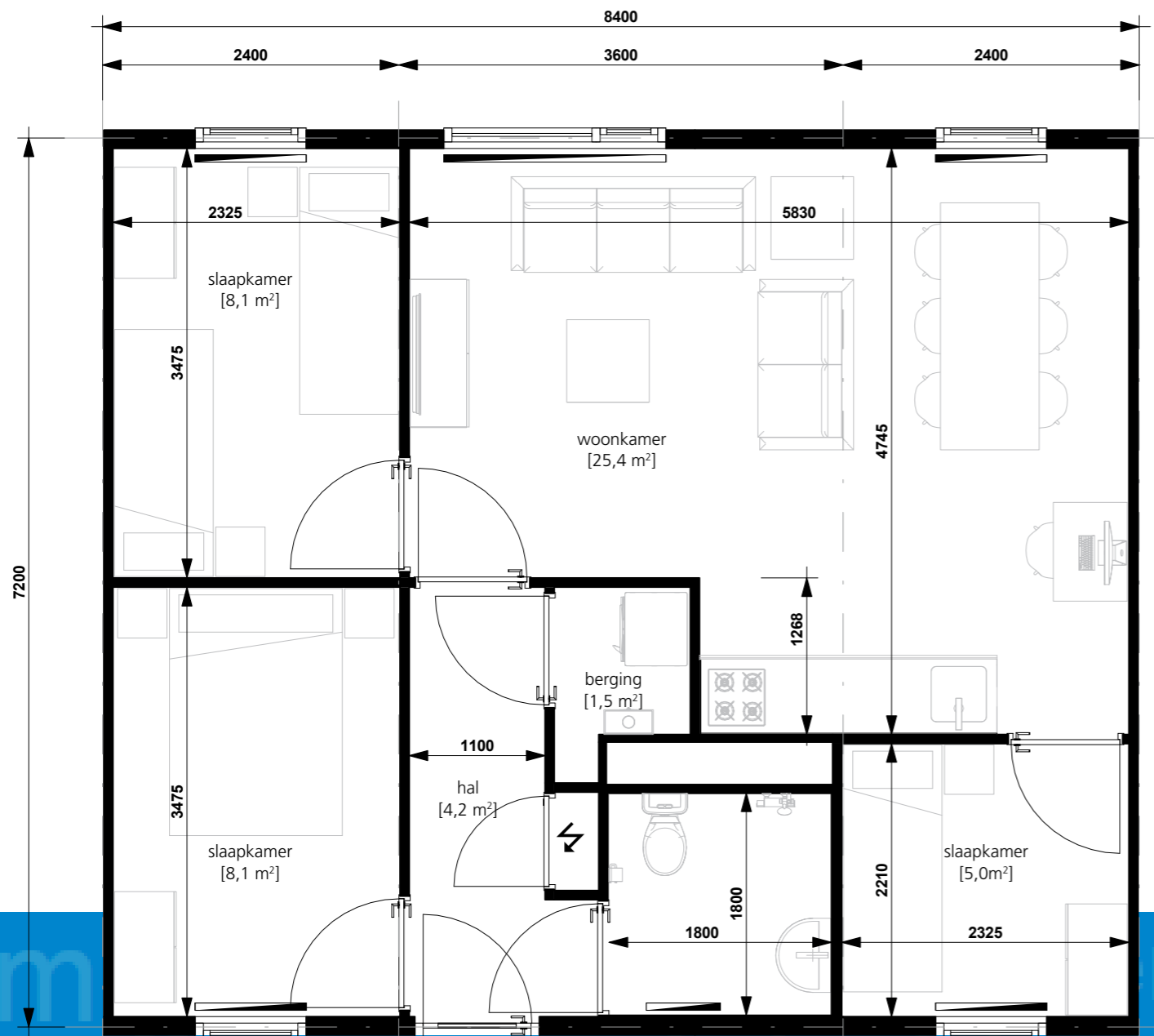


bruto vloeroppervlakte 35,6 m<sup>2</sup>



bruto vloeroppervlakte 44,5 m<sup>2</sup>

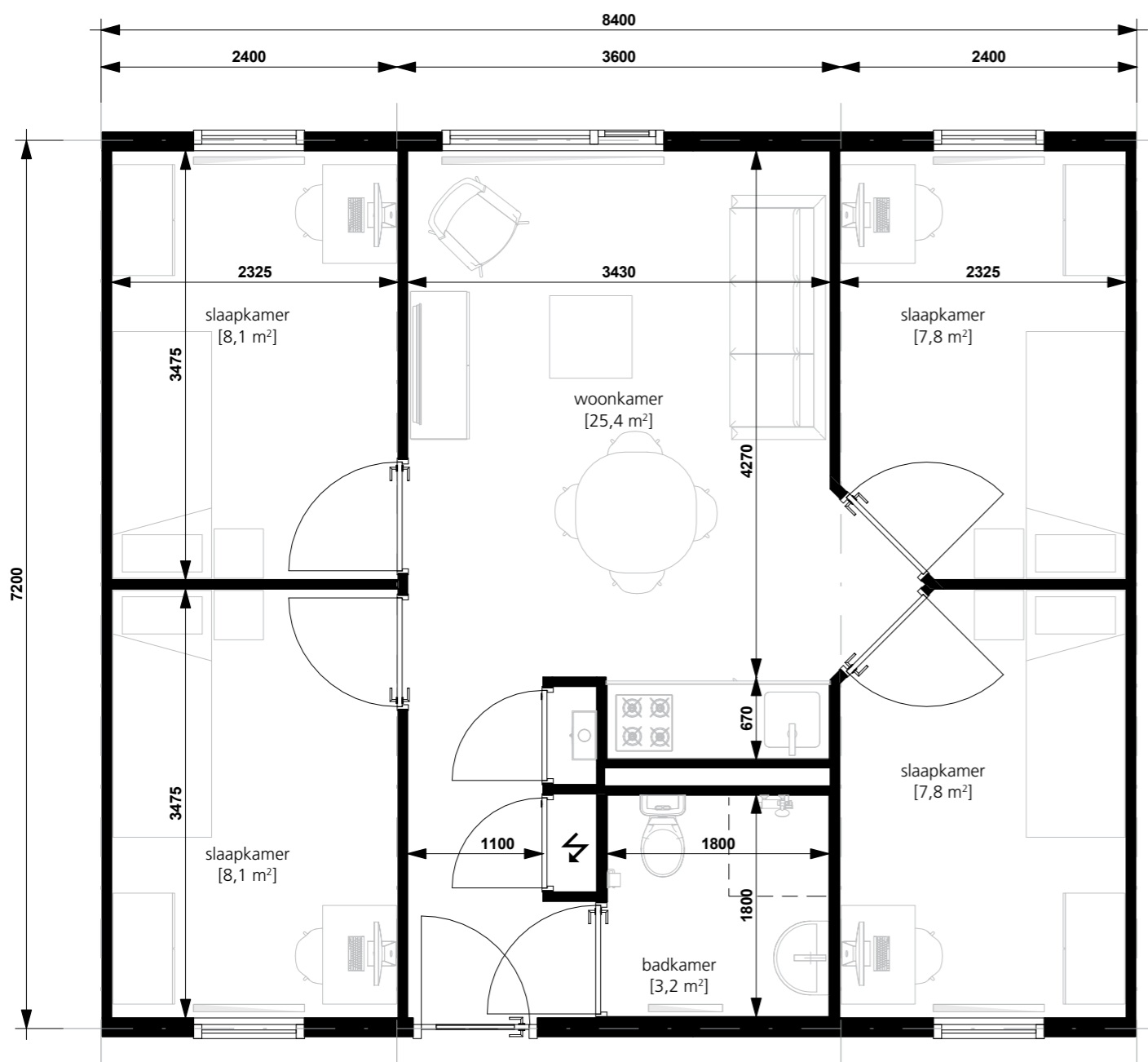


bruto vloeroppervlakte 62,3 m<sup>2</sup>



# Plattegrond vijfkamerwoning

bruto vloeroppervlakte 62,3 m<sup>2</sup>



op deze woning is de  
**TIJDELIJKE  
STIMULERINGSREGELING  
HUISVESTING  
VERGUNNINGHOUDERS**  
van toepassing

De belangrijkste voorwaarden waar woonruimte aan moet voldoen om in aanmerking te komen voor subsidie:

- De subsidie geldt alleen voor nieuwbouw en voor transformatie van panden die daarvoor niet voor huisvesting werden gebruikt. Het project moet na 30 november 2015 zijn gerealiseerd.
- De woonvoorziening biedt plek aan ten minste vier (meerderjarige) vergunninghouders. Bij de eerste verhuur wordt gecontroleerd of zij er daadwerkelijk wonen. Er mogen ook andere doelgroepen gehuisvest worden, maar daarvoor krijgen corporaties geen subsidie.
- Per gehuisveste vergunninghouder van 18 jaar of ouder is een bedrag beschikbaar van 6.250 euro. De subsidie wordt uitgekeerd over een periode van vijf jaar. De woonvoorziening moet aan het eind van deze periode nog bestaan.
- De maandhuur is maximaal 145 euro per maand per vergunninghouder voor onzelfstandige woonruimte of

112,50 euro per maand per vergunninghouder als de woning als geheel als zelfstandige woonruimte wordt verhuurd.

- Het kan bijvoorbeeld gaan om woonruimte waarbij iedere vergunninghouder een eigen kamer (en eigen huurcontract) heeft en de badkamer en keuken met andere bewoners deelt (onzelfstandige woonruimte). Of om een zelfstan-

dige woning (met een gezamenlijk huurcontract) die gezamenlijk wordt gehuurd en waarbij iedere vergunninghouder een kamer betreft.

- De woonvoorziening moet voldoen aan de eisen van het Bouwbesluit 2012.
- Subsidie aanvragen kan van 1 februari 2016 tot uiterlijk 31 december 2018.



### Bouwkundige werkzaamheden:

- gevel en dak  $R_c = 3,0 \text{ m}^2\text{K/W}$  en vloer  $R_c = 4,40 \text{ m}^2\text{K/W}$ ;
- leveren en plaatsen van fundering met voetplaten met een afmeting van 1000x1000x100 mm en hoge poeren voor een vorstvrije aanlegdiepte;
- prefab demontabele betonvloeren nuttige belasting  $2,5 \text{ kN/m}^2$ ;
- geventileerde kruipruimte;
- prefab gevelelementen, buitenzijde voorzien van geprofileerd staalplaat in combinatie met 6 mm volkernplaat of gelijkwaardige gevelbeplating, geschroefd aangebracht en Rigidur H beplating of gelijkwaardig aan de binnenzijde;
- galerij inclusief trappen en hekwerk t.b.v. toegang woningen verdiepingen waarbij de draagconstructie minimaal 30 minuten brandwerend is;
- sandwich gevelplint onder de elementen;
- prefab dakelementen;
- waterslagen en dakrand van stalen zetwerk;
- buitenmeterkast voorzien van meranti deuren en -kozijnen;
- woningen voorzien van kunststof buitenkozijnen voorzien van binnendraaiende voordeuren en draai-kiepramen, fabrikaat Gealan, met verdiept profiel en aan de buitenzijde voorzien van kleur;
- ramen voorzien van zogenaamde Franse balkons conform tekening;
- HR++ beglazing U-waarde  $1,10 \text{ W/m}^2\text{K}$ ;
- thermisch geïsoleerd aluminium draaiventilatie-rooster;
- kunststof dakbedekking, lichtkleurig voor extra warmtewering;
- slagvaste PVC hemelwaterafvoer;
- stalen binnenkozijnen fabrikaat Theuma type Mono Plus;
- binnendeur, fabrikaat Reinaerd, type Witte Vos opdekdeur of gelijkwaardig, dicht model met honingraatvulling;
- metal stud binnenwanden en woningscheidende ( $R_w 61 \text{ dB}$ ) wanden;
- alle woningen uitgevoerd als afzonderlijk brandcompartiment;
- afwerking binnenzijde gevel en binnenwanden sausklaar;
- wandtegels tot onderzijde plafond in de badkamer;
- vloertegels in de badkamer;
- afgelakte meranti vloerplinten;
- akoestisch systeemplafond met een vrije hoogte van 2600 mm;
- keukenopstelling bestaande uit een RVS blad met enkele spoelbak, 60 cm brede onderkast en opstelplaats voor koelkast en wasmachine en bovenkastjes;
- postkasten.

### Installatietechnische werkzaamheden:

- binnenriolering;
- buitenriolering (verzamelleiding hwa);
- centrale meterkast voorzien van verdeelinrichting (alle woningen eigen tussenmeter);
- CV-installatie bestaande uit HR-combiketel en radiatoren per woning;
- waterinstallatie inclusief legionellabeheersplan;
- woninggebonden sanitair bestaande uit wastafel met mengkraan, douchebak met douchegarnituur en mengkraan, toilet met laaghangend reservoir;
- mechanische afzuiging ter plaatse van de keuken en badkamer;
- kanalen t.b.v. afzuigkap keuken;
- elektrische installatie met inbouwleidingen, wandcontactdozen en aansluitpunten t.b.v. verlichtingsarmaturen;
- alle woningen voorzien van cai-aansluiting.

### Overige werkzaamheden:

- opstellen van ontwerp-, detail- en werktekeningen, evenals de sterkteberekeningen;
- verzorgen van de benodigde stukken voor de omgevingsvergunning, activiteit bouwen;
- transport-, kraan- en montagewerkzaamheden, uitgaande van goede bereik- en berijdbaarheid voor transporten met maximale asdruk van 12 ton.

De aangeboden huisvesting zal worden gerealiseerd met duurzaam geproduceerd FSC/PEFC hout





De Groot Vroomshoop  
Bouwsystemen B.V.

Adres Zwolsekanaal 36  
7681 ED Vroomshoop

Post Postbus 31  
7680 AA Vroomshoop

T +31 (0)546 666 333  
F +31 (0)546 666 444

E [info@degrootvroomshoop.nl](mailto:info@degrootvroomshoop.nl)  
I [www.degrootvroomshoop.nl](http://www.degrootvroomshoop.nl)

De Groot Vroomshoop is een  
vitaal onderdeel van VolkerWessels



De Groot Vroomshoop Groep  
bestaat uit Bouwsystemen, Houtbouw  
en Gelijmde Houtconstructies

Wij bouwen **bewust met hout**

