

THIS IS NEZZT

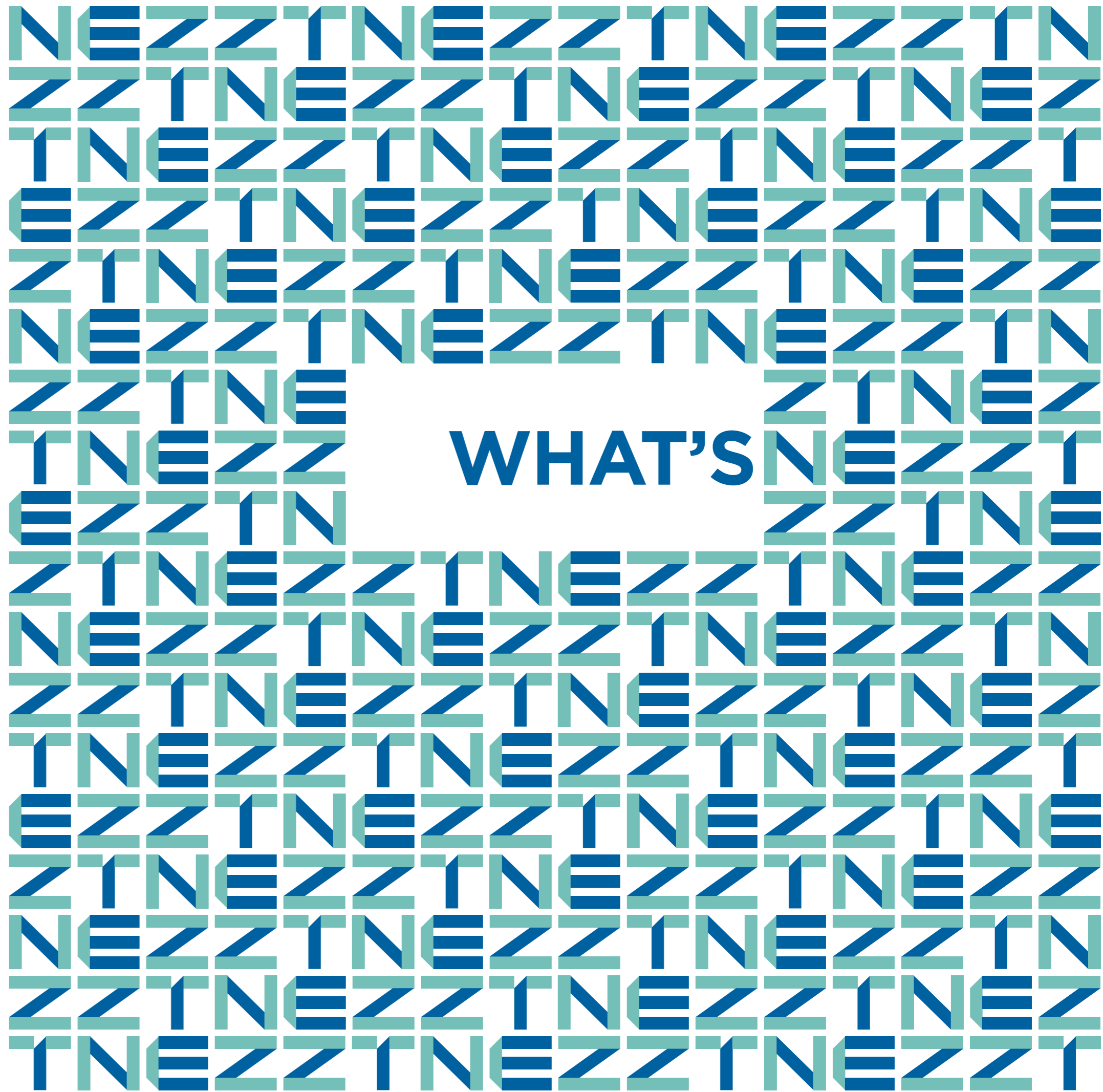
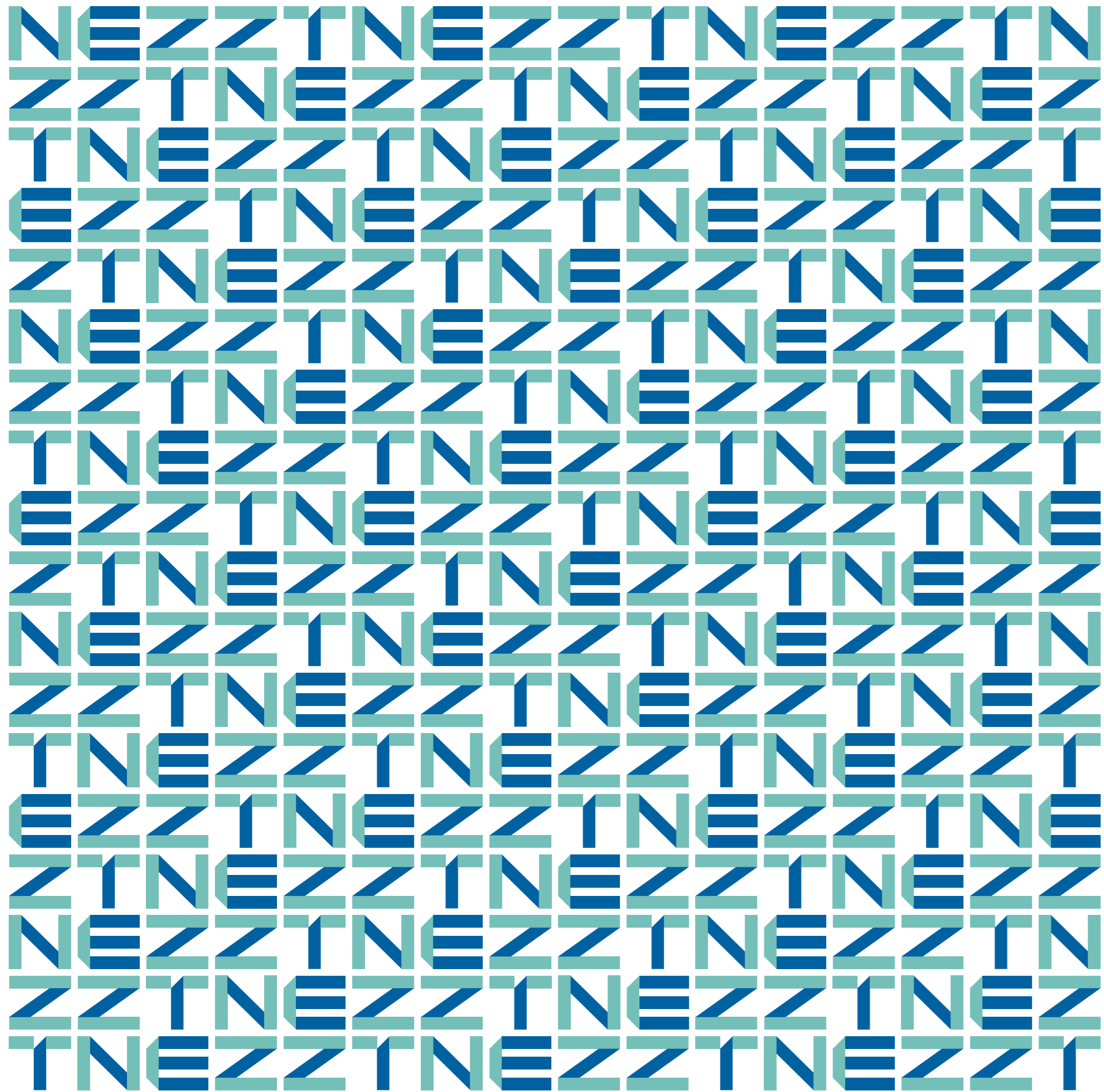
HOOGWAAARDIGE  
WOONMODULES

OUT OF THE BOX  
INTO THE NEZZT

WHAT'S NEZZT



CONCEPTBOEK\_2017





## EEN NIEUWE WERELD

We leven in een dynamische wereld.

Een wereld waarin we anders leven, anders wonen.

Waarin we op zoek gaan naar persoonlijk geluk en ruimte willen creëren om ons als mens te ontplooien.

Waarin duurzaamheid niet langer alleen maar om materiaal gaat, gebruik belangrijker is dan bezit en groei eerder een kwestie van slimmer dan van meer. 'Travel light through life'. Kunnen doen wat we willen, waar we willen, wanneer we willen. Zo geven we op eigen wijze invulling aan onze identiteit. In zo'n wereld willen en kunnen we toch niet meer statisch bouwen?

### WHAT'S NEZZT?



## EEN NIEUW CONCEPT

NEZZT biedt een dynamisch antwoord op een dynamische vraag. Met een totaal nieuw woonconcept dat mee ademt met de samenleving. De volgende stap in bouwen, met ongekende mogelijkheden. NEZZT wijzigt, groeit, krimpt, past zich moeiteloos aan. Dit is dynamisch bouwen, met ruimte om te kiezen voor verandering, verplaatsing en zelfs volledige teruggave. NEZZT geeft mensen altijd de ruimte die ze nodig hebben. Als de situatie verandert, verandert NEZZT mee.

Klaar voor een volgende bewoner. Klaar voor een volgende levensfase. Klaar voor een volgende locatie. Dit is het nieuwe wonen

**THIS IS NEZZT**

# WHO'S NEZZT?



"De kracht van NEZZT is dat we als team altijd klaar staan voor de klant om de juiste oplossing te vinden. Waarbij we altijd gaan voor de balans tussen investering en steeds kortere gebruikperiodes. Door onze oplossingen die anticiperen op een verandering weten we altijd een passend antwoord te geven."

**Bas de Haan**, *Directeur*

"Ik zie het als een uitdaging om de wens van de klant te vertalen naar een passend ontwerp. Dat is gaaf om te doen, omdat het telkens leidt tot verrassende nieuwe inzichten. Waarbij onze oplossingen heel krachtig of juist heel dienstig kunnen worden ingezet."

**Marlou van Dorenmalen**, *Ontwerper / Calculator*



"Mocht er een recept voor architectuur bestaan, vragen stellen zou het belangrijkste ingrediënt zijn. Samen met de klant breng ik op die manier de complexiteit van de bouwopgave terug tot de essentie."

**Edwin Jacobs**, *Ontwerper*

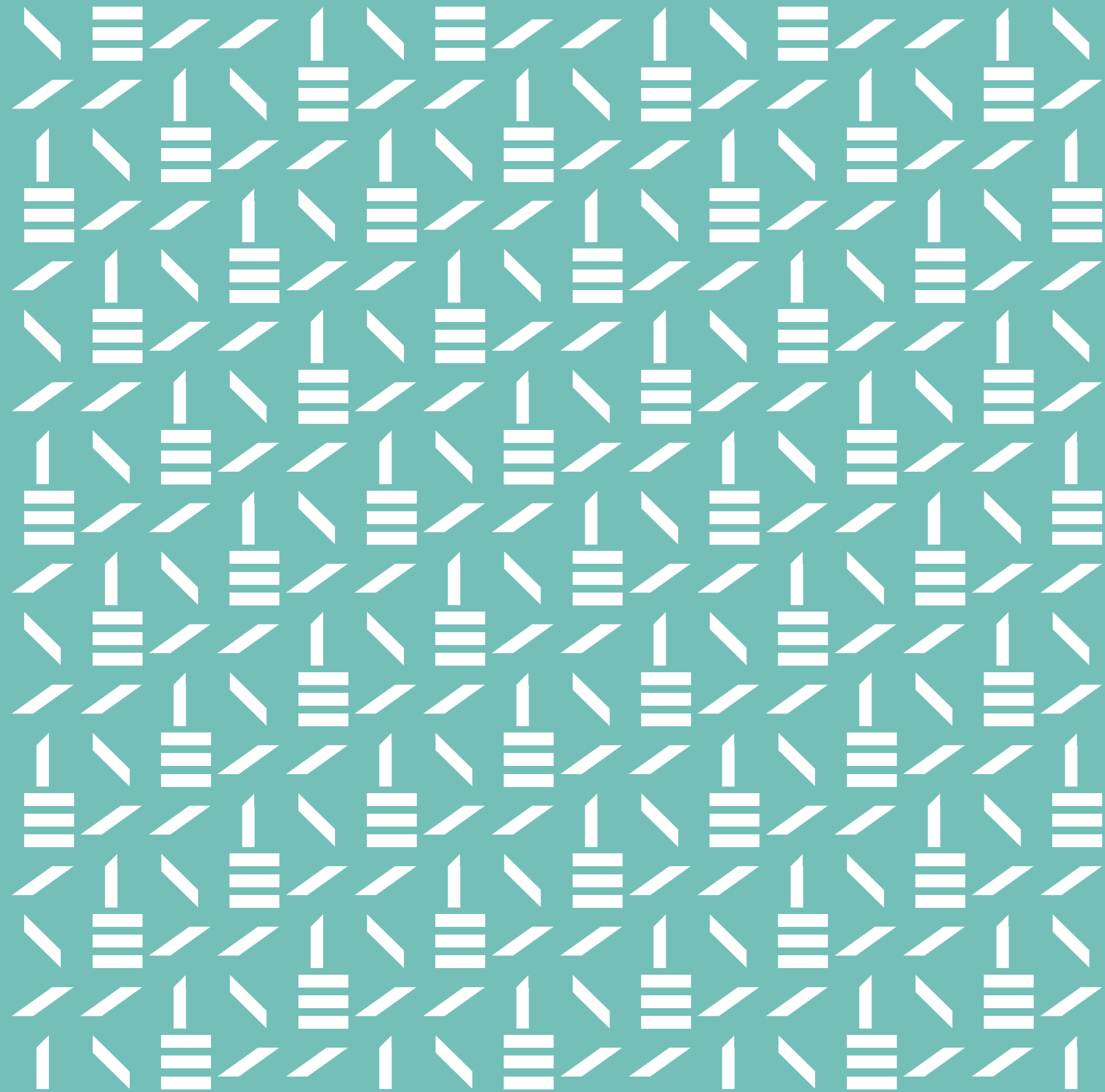
"Goede huisvesting draait om meer dan het gebouw alleen. Een klimaat voor optimale prestaties. En uiteraard het 'fit' houden van de faciliteiten door regulier onderhoud. Wij zorgen voor alle services die nodig zijn om lekker te kunnen wonen. Zodat je jezelf kunt richten op zaken waar je goed in bent, op je eigen ontwikkeling."

**Wilfried Gradus**, *Manager Services*



"De grootste uitdaging vind ik het vinden van de oplossing die past bij de business case van de klant, zonder concessies te doen aan kwaliteit, functionaliteit en uitstraling. NEZZT realiseert dit door een flexibele slimme bouwmethode en hergebruik van materialen als uitgangspunt. Een integrale aanpak is een belangrijke sleutel."

**Maarten Bloks**, *Ontwikkelingsmanager*



**EEN  
DYNAMISCHE  
VRAAG  
VERDIENT EEN  
DYNAMISCH  
ANTWOORD**



## STUDIONEZZT

De behoefte naar woningen voor studenten en starters blijft toenemen. Allemaal op zoek naar ruimte om zich als mens verder te ontplooiën. Zonder al vast te zitten aan allerlei verplichtingen.

De StudioNEZZT is een passende oplossing als je financiële ruimte wil overhouden voor leuke dingen en toch volledig zelfstandig wil wonen. Je kan genieten van je eigen keuken, badkamer en toilet. En door je studio slim in te richten, behoud je ruimte en privacy. Creëer meerwaarde door middel van terras, balkon of een Frans balkon. Haal buiten naar binnen en geniet. Comfortabel wonen in je eigen StudioNEZZT.

**WHAT'S NEZZT?**  
SLIM EN PERSOONLIJK



STUDIONEZZT 01



STUDIONEZZT 02





## SINGLENEZZT

Klein, kleiner, kleinst. Dat is de essentie van de veranderende bouw- en woonwensen. We zien het overal om ons heen. Kleinere gezinnen, een toenemend aantal alleenstaanden. Nieuwe generaties kiezen voor een andere manier van leven. Niet vanuit verplichtingen, verantwoordelijkheden en bezit, maar vanuit volledige vrijheid. Dat is wat telt.

NEZZT bewijst dat je royaal kunt wonen 'in 't klein'. Geen onbenutte, te kleine of te grote ruimtes, een perfecte basis om te eten, relaxen, feesten en ontmoeten. Zo haal je elke dag het maximale uit je SingleNEZZT.

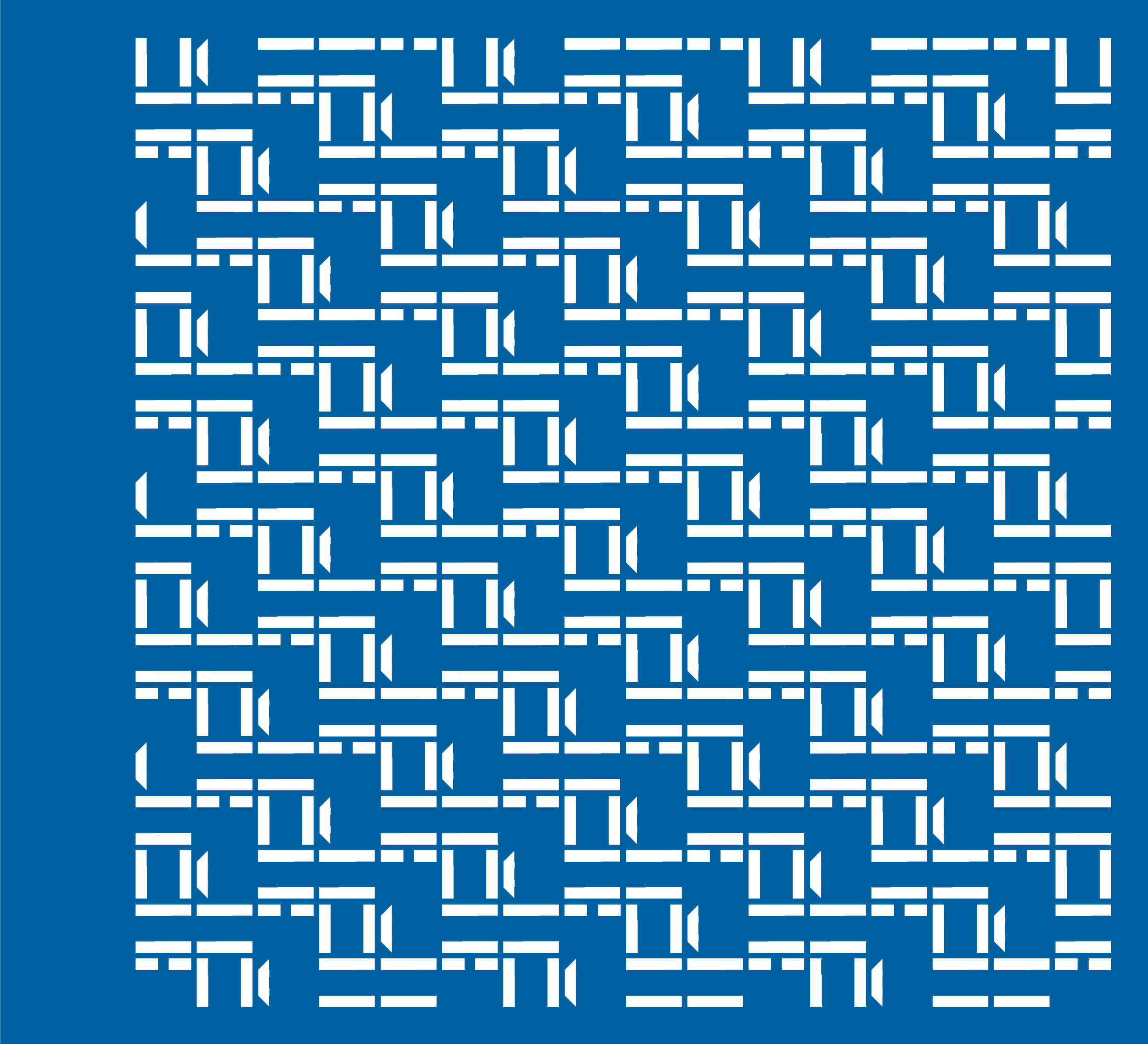
**WHAT'S NEZZT?**  
COMPACT EN ROYAAL



STUDIONEZZT 01



STUDIONEZZT 02





## TOGETHERNEZZT

Alleenstaanden, jonge stellen, ouderen, gezinnen ...  
Diversiteit maakt een omgeving boeiend, nodigt uit tot ontmoeting en sociale interactie. Samen leven, maar wel in je eigen omgeving die voldoet aan ieders individuele woonwensen. Altijd. TogetherNEZZT biedt ieder de ruimte. Comfortabele appartementen en woningen met een grote diversiteit en aantal kamers. Met of zonder buitenruimte. Met of zonder gemeenschappelijke ruimtes. Whatever it takes. Vrij indeelbaar. Veranderbaar. Uitbreidbaar. Inkrimpbaar. Altijd passend, in iedere situatie, voor elke doelgroep. Dit is TogetherNEZZT.

**WHAT'S NEZZT?**  
ONTMOETING EN SOCIALE INTERACTIE



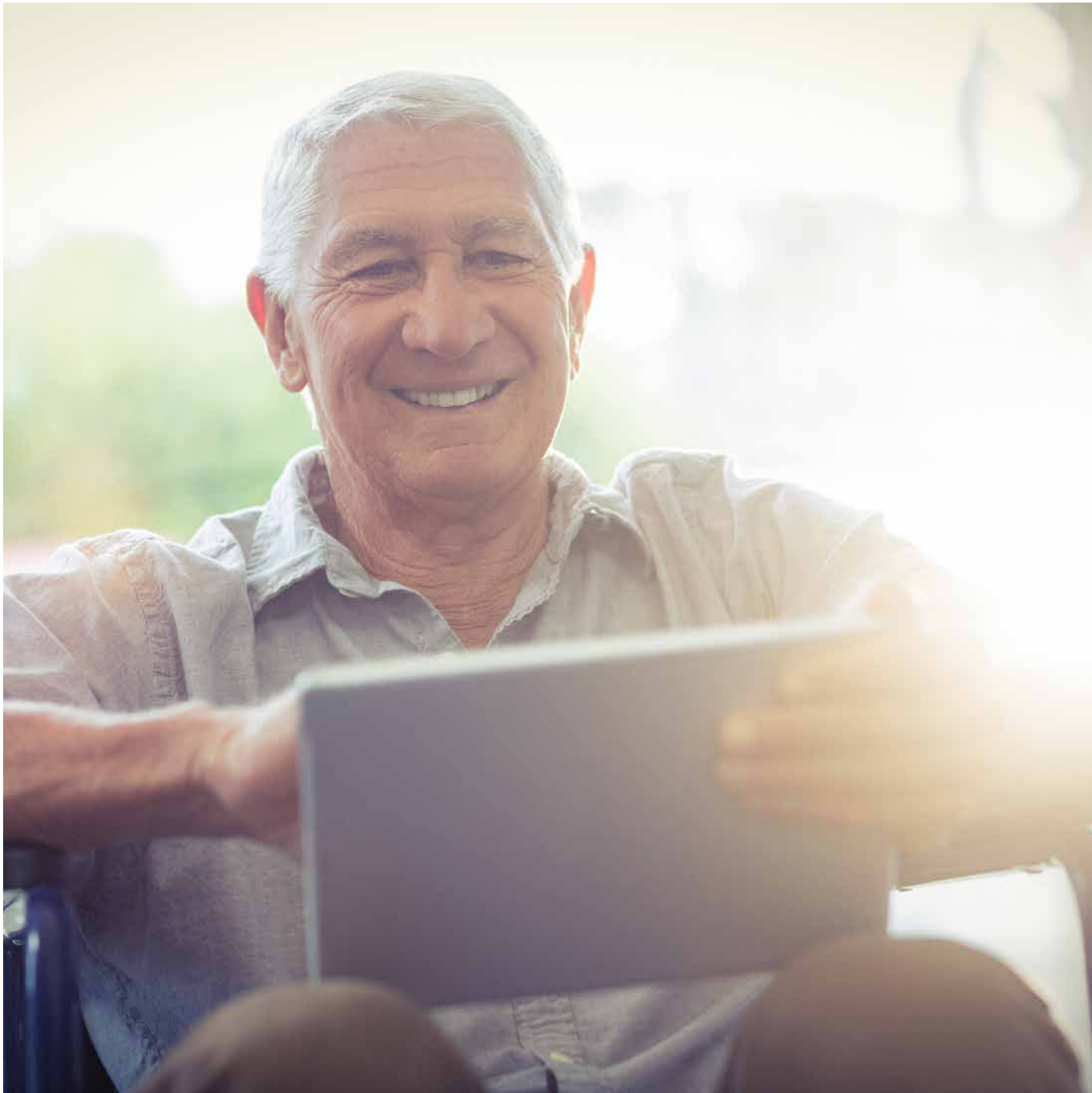
TOGETHERNEZZT 01



TOGETHERNEZZT 02



TOGETHERNEZZT 03



## CARENEZZT

NEZZT geeft mensen altijd de ruimte die ze nodig hebben. Zo besteden we speciale aandacht aan maatvoering, indeling, inrichting en installaties als de woning toegankelijk moet zijn voor mindervaliden.

De CareNEZZT is ontworpen volgens uitgewerkte concepten en gebaseerd op onze ruime ervaring in de zorg. Hierbij is alle aandacht gericht op gebruiksvriendelijkheid voor bewoners en verplegend personeel. Zo is de gehele woning ruim opgezet, dorpelvrij en is elke ruimte rolstoeltoegankelijk. Daarbij verzorgen we diverse voorzieningen op maat. Van een hoog/laag systeem voor het bed en een aangepaste doucheruimte tot een onderrijdbare keuken.

**WHAT'S NEZZT?**  
TOEGANKELIJK EN OP MAAT

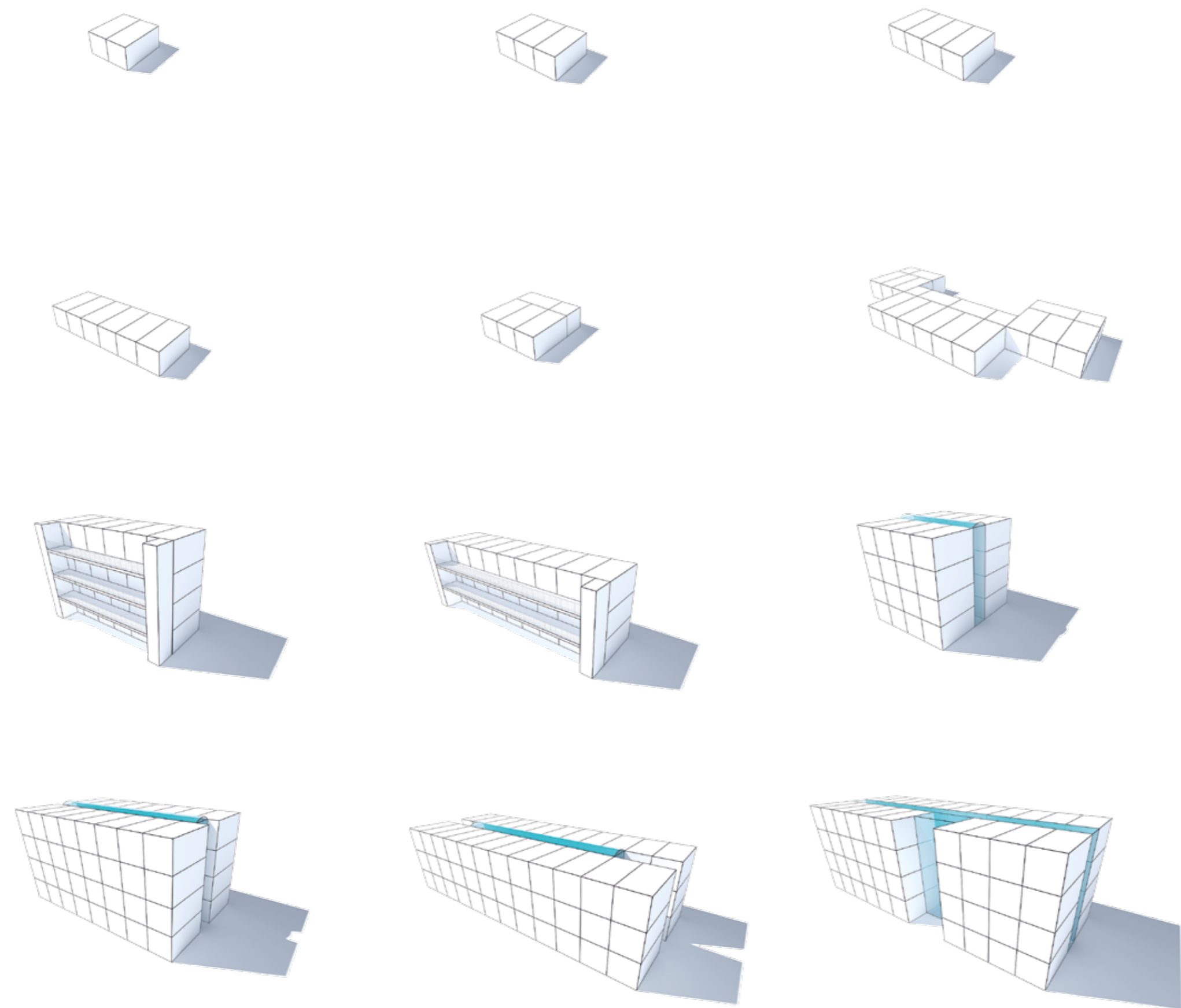


TOGETHERNEZZT 01









## HOOGWAARDIGE WOONMODULES

NEZZT creëert een woonomgeving die altijd past. Passend bij de identiteit van de stad of wijk. Bij de ambities van corporatie, ontwikkelaar of belegger. En bovenal bij de dynamische wensen en behoeften van de bewoner.

Met een aantal slimme, goed doordachte woonmodules is nagenoeg elke denkbare woning of appartementencomplex te bouwen. Snel, flexibel en eenvoudig. En net zo makkelijk weer te demonteren, verplaatsen of terug te nemen. Dit is het nieuwe bouwen. Dit is NEZZT.

## GEVELSOPTIES

NEZZT past zich aan. Aan jouw wensen.

Aan de omgeving. Zo bieden we een assortiment gevels, van verschillende materialen en kleuren. Zodat het gebouw altijd past bij je huidige situatie. En net als onze gebouwen eenvoudig aan te passen is. Bijvoorbeeld als een ander bewonersprofiel vraagt om een update. Of als het gebouw na verloop van tijd een nieuwe uitstraling vraagt die weer aansluit bij de veranderde omgeving.

De keuze is aan jou...

### Paneelkleuren

Gevel Radiata Pine

Pearl (E540)

Manuka (E570)

Ebony (E580)



Impressie: ebony / anthracite grey

De gevelbekleding is gemaakt van 100% Radiata Pine, gemodificeerd hout met de uitstraling van edelhout met mooie nerfstructuur. De houten gevelbekleding kan blind bevestigd worden en heeft weinig onderhoud.

De plint is van Alucopal, een aluminium composiet. Het geeft het gebouw een mooie, strakke uitstraling en is door de hoogwaardige kwaliteit geschikt als duurzame gevelbekleding.



### Paneelkleuren

Plint Alucopal

Silver Metallic (A104ZG)

Champagne Metallic (A151ST)

Anthracite grey (F7016)

# FOREST



Impressie: mid blue

De duurzame Façapanel houten gevelbekleding heeft een warme en veelzijdige natuurlijke look. De panelen zijn geproduceerd van Australisch Eucalyptus hardhout, geselecteerd voor optimale duurzaamheid. Door de reconstructie van het hardhout zijn Façapanel panelen vrij van barsten, scheuren of knoesten.



## Paneelkleuren

Sand (F0311)

Mid blue (F0163)

Dark grey (7016 ST)

# INDUSTRIAL



Impressie: light gold / middle bronze

Deze gevels worden uitgevoerd in een metalen profielplaat die horizontaal en verticaal omkaderd wordt door gezette metalen beplating uitgevoerd op kleur. Het resultaat is een eigentijds gebouw met een industriële en robuuste uitstraling.



## Paneelkleuren

Light gold

Middle bronze



## KEUKENOPTIES

NEZZT biedt de juiste ruimte voor elke bewoner. En elk budget. Dat geldt ook voor onze keukens. Van een eenvoudig en functionele basisuitvoering tot een complete luxe variant. Uiteraard van een bewezen en duurzame kwaliteit.

Voor beide typen keukens bieden we een standaarduitrusting die met verschillende opties kan worden geüpgraded.

# LUXUS



3 ladekasten

combi-magnetron

2m breed  
↔

## OPTIES

- afzuigkap + kastje
- combimagnetron
- 4-pits elektrische kookplaat
- inbouw koelkast met vriesvakje

## STANDAARD

- werkblad 2 meter breed
- 4 onderkasten
- 3 bovenkasten
- 3 ladekasten
- keuze kleur HPL blad
- mengkraan met 1-hand bediening
- spatwand

# FUNCTION



1,60m breed  
↔

## OPTIES

- 2-pits elektrische kookplaat
- afzuigkap met bovenkastje
- inbouw koelkast met vriesvakje

## STANDAARD

- 1,60 meter breed
- 3 onderkasten
- 2 bovenkasten
- keuze uit kleur HPL blad
- spatwand

Standaarduitvoering als LUXUS

# CAREPRO

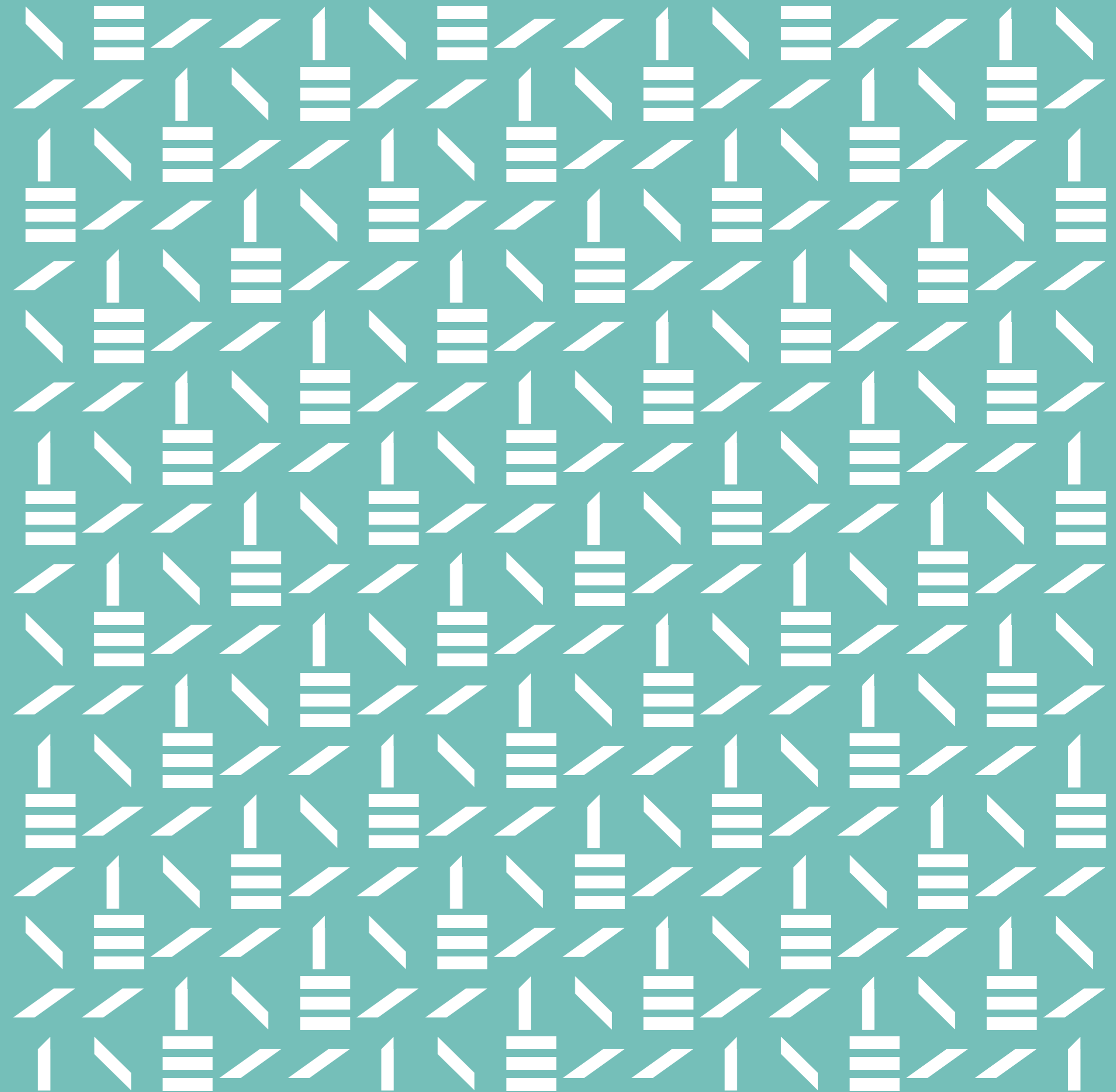


## OPTIES

- afzuigkap + kastje
- combimagnetron
- 4-pits elektrische kookplaat
- inbouw koelkast met vriesvakje

## STANDAARD

- werkblad 2 meter breed
- 4 onderkasten
- 3 bovenkasten
- 3 ladekasten
- keuze kleur HPL blad
- mengkraan met 1-hand bediening
- spatwand





## BADKAMEROPTIES

NEZZT zorgt voor een compleet opgeleverde woning. De badkamers zijn standaard voorzien van vrijhangende toiletten, wastafel, planchet, spiegel, kranen en garnituur. In de badkamer worden kwaliteitstegels toegepast tot het plafond.

Naast een functionele en luxe badkamer kan NEZZT de rolstoeltoegankelijke badkamer uitrusten met diverse opties voor een optimale toegankelijkheid en zelfstandigheid.



# LUXUS



## STANDAARD

- vloertegels kleur antraciet, 300x300 mm.
- wandtegels kleur wit (RAL 9010), mat of glanzend, 200x300 mm

# FUNCTION



## STANDAARD

- vloertegels kleur antraciet, 200x200 mm
- wandtegels kleur wit (RAL 9010), mat of glanzend, 250x250 mm.

Standaarduitvoering als LUXUS

# CAREPRO

Armsteunen

Verlaagde staande spiegel

Afstand tot douche-  
stang 20 cm

Douchestoel opklapbaar

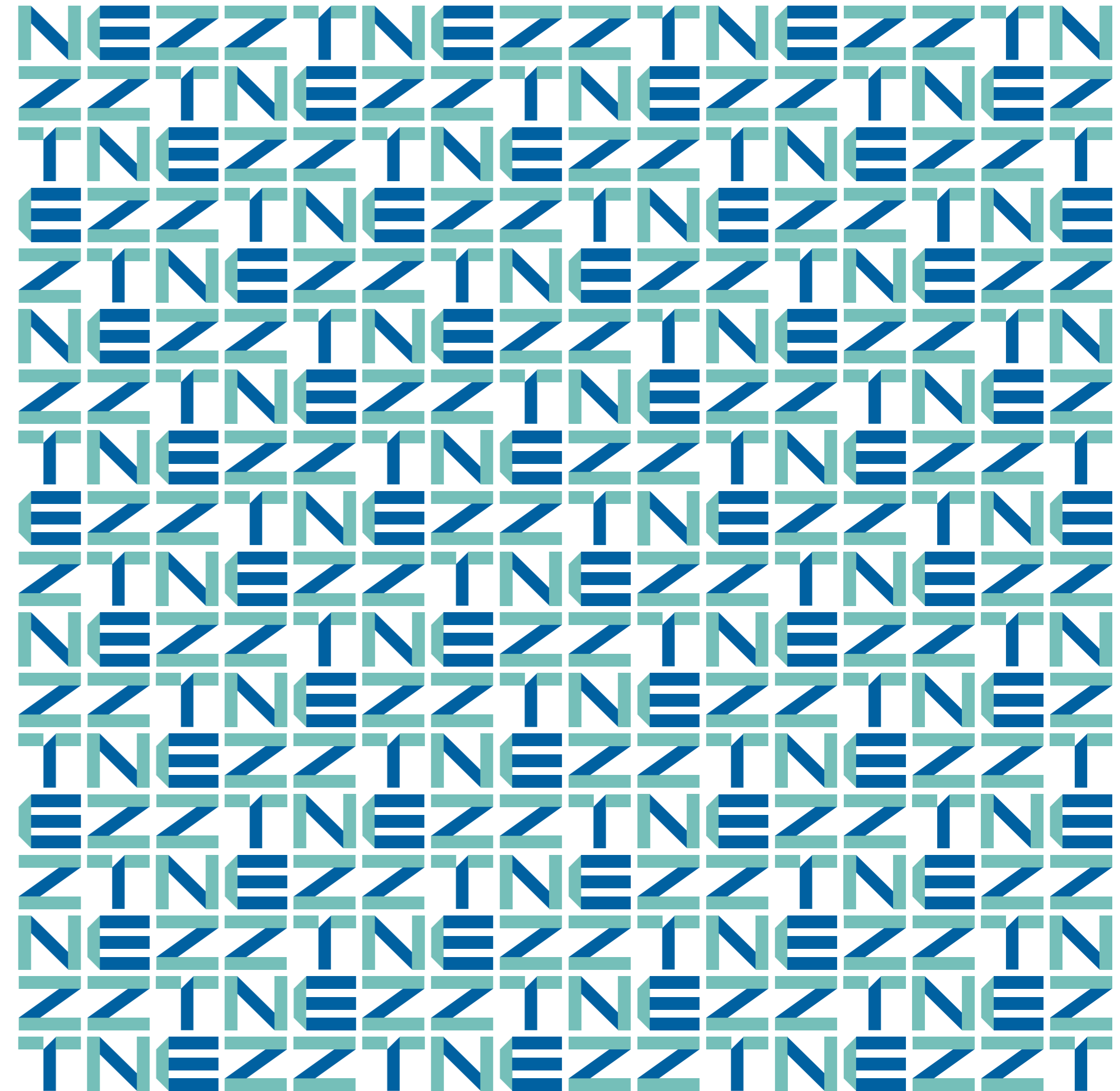
Montage op arm-  
steun mogelijk

## OPTIES

- hoogte verstelbare wastafel
- douchestoel
- armsteunen toilet
- armsteun wc rolhouder
- hijs/douchestang

## STANDAARD

- vloertegels kleur antraciet, 300x300 mm.
- wandtegels kleur wit (RAL 9010), mat of glanzend, 200x300 mm





## VLOEROPTIES

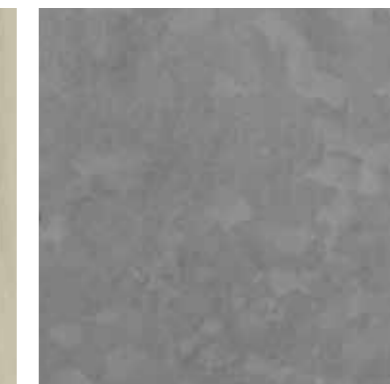
NEZZT staat voor wooncomfort en -gemak. Met dit als uitgangspunt kunnen we de woningen optioneel voorzien van een vinylvloer. Een vloer die de laatste jaren enorm in trend is in woningen. Logisch, want de moderne vinylvloeren combineren de uitstraling van hout of natuursteen met het gemak van kunststof.

We bieden standaard 4 typen vinylvloeren:

- Slijtvast
- Brandvertragend
- Onderhoudsvriendelijk
- Vochtbestendig
- Zeer hygiënisch
- Ideaal voor vloerverwarming
- Geschikt voor elke kamer



Platina Ash - Brown



Tegel Vintage - Zinc-Alu



Platina Ash - Grey



Antik Oak - Classical



## MODERNE INSTALLATIE CONCEPTEN

NEZZT biedt een up-to-date pakket aan installatieconcepten, passend bij iedere behoefte. Van moderne Warmte Koude Opslag (WKO) systemen tot een duurzaam 'all electric' concept. Ook bieden we een economisch voordelige oplossing die later is op te plussen naar een nieuw installatieconcept dat voldoet aan BENG.

- Hoogwaardige isolatie
- Energielabel A en B
- Mogelijkheid tot EPC 0
- BREEAM certificering

# TECHNISCHE OMSCHRIJVING

**NEZZT woningen worden geheel naar wens uitgewerkt en geleverd, standaard conform onderstaande omschrijving. Voor meer gedetailleerde informatie over de kwaliteitsmerken en producten verwijzen wij naar de uitgebreide technische omschrijving.**

## Algemeen

NEZZT woningen voldoen standaard aan het bouwbesluit wonen tijdelijk. De woningen hebben een EPC van <1.2. Indien gewenst voeren we de woningen uit in bouwbesluit wonen permanent met een EPC van <0.4. Alle woningen zijn industrieel geproduceerd, waardoor we de hoogst mogelijke kwaliteit en maximale demontage borgen.

## Ontwikkeling

De woningen worden projectspecifiek ontwikkeld. De ontwikkelingskosten zoals architect, ontwerp, bouwvergunning en overige bijkomende kosten zijn inbegrepen. Legekosten en kosten voor de NUTS-aansluitingen zijn voor rekening van de opdrachtgever.

## Fundering en grondwerk

Afhankelijk van de projectlocatie wordt een fundering systematiek bepaald. Er is een standaard stelpost voorzien ten behoeve van de fundering en bijbehorende grondwerkzaamheden.

## Casco

Het casco van de woningen is uitgevoerd in een stalen vloer-, kolom- en daksysteem. De vloeren zijn geïsoleerde, gewapende betonvloeren die vlak en glad zijn afgewerkt. De daken zijn geïsoleerd en voorzien van een EPDM dakbedekking.

## Gevels

Standaardbuitengevels worden uitgevoerd in een metalen profielplaat die horizontaal en verticaal omkaderd wordt door gezette metalen beplating uitgevoerd op kleur. De buitengevels worden naar wens vormgegeven.

## Wanden

Binnenwanden zijn geïsoleerd, uitgevoerd in fermacel en worden behangklaar opgeleverd. De wanden zijn voorzien van zowel een plafond- als een vloerplint.

## Kozijnen

Buitenkozijnen zijn uitgevoerd in kunststof, in de kleur wit (RAL 9010) aan de binnenzijde en een standaardkleur aan de buitenzijde. Daar waar voorzien en vereist worden de buitenkozijnen uitgevoerd met ventilatieroosters en balkonhekken (Frans balkon). Het voordeurkozijn is uitgevoerd in hard hout in standaardkleur en de binnendeurkozijnen zijn uitgevoerd in staal in de kleur wit (RAL 9010), zonder bovenlicht.

## Deuren

De voordeur is uitgevoerd in hard hout in een standaardkleur met een raamopening of een spionoog. Ook wordt er naast de voordeur verlichting geplaatst. Binnendeuren zijn uitgevoerd in een afgelakte opdek raatdeur in de kleur wit (RAL 9010).

## Keuken

De basiskeuken is voorzien van 3 onderkasten (1500x600 mm) en 2 bovenkasten. Het keukenblad is uitgevoerd in RVS inclusief spoelbak. Standaard wordt de keuken voorzien van een elektrische kookplaat en een aansluiting voor koelkast en wasmachine.

## Sanitair

De woningen zijn bij oplevering voorzien van sanitair. Vrijhangende toiletten, wastafel, planchet, spiegel en alle kranen en garnituur in de woning zijn van het merk Ideal. De kunststof douchebak is van het merk Kincompact.

## Tegelwerk

In de badkamer worden kwaliteitstegels toegepast tot het plafond. De vloertegels zijn uitgevoerd in de kleur antraciet, 200x200 mm. De wandtegels zijn uitgevoerd in de kleur wit (RAL 9010), glanzend, 200x300 mm.

## Verwarming en warm tapwater

De woningen zijn all-electric. Verwarming door elektrische wandconvectoren voorzien van ingebouwde thermostaat. Alle ruimtes hebben minimaal één wandconvector. Het warm tapwater is voorzien middels een elektrisch doorstroomtoestel.

## Ventilatie

De woningen worden voorzien van een mechanische luchtafvoer die regelbaar is door een driestandenschakelaar in de keuken.

## Elektrische installaties

De woningen worden standaard voorzien van voldoende wandcontactdozen per ruimte, tevens is er een CAI aansluiting voorzien in de woonkamer.

## Corridor

De corridor is uitgevoerd in een stalen, verzinkte constructie waarbij de vloerdelen zijn voorzien van prefab betonnen antislipprofiel. De hoofdtrappen zijn uitgevoerd als stalen bordestrap met betonnen treden. De vluchttrappen in staal met stalen treden.

# OUT OF THE BOX. INTO THE NEZZT.

Net als onze wereld is ook NEZZT continu in beweging. We werken elke dag hard aan de volgende stap in wonen. Zo zijn we met onze innovatiepartners al concreet bezig met 3D geprinte gevels die passen in een circulaire gedachte.

Of flexibele interieuroplossingen die al even aanpasbaar en schaalbaar zijn als onze gebouwen. En andere innovaties die het wooncomfort van bewoners verhoogt.



## COMPLEET PAKKET SERVICES

Lekker wonen draait om meer dan het gebouw alleen. Als turn-key dienstverlener biedt NEZZT een modern pakket diensten, zodat onze klanten en bewoners onbezorgd kunnen genieten van hun woning.

Onze services blijven passen bij je actuele behoefte, jouw specifieke gebouw. Alles geregeld bij één partij. Al net zo flexibel als het gebouw zelf. Zodat jij je kan richten op zaken waar je goed in bent, op je eigen ontwikkeling.

### WHAT'S NEZZT? COMPLEET EN RELAXED

#### MAINTENANCE

Onderhoudscontract, zodat je gebouw altijd voldoet aan de wettelijke onderhoudsverplichtingen op het gebied van brandveiligheid en elektriciteit. Het zorgt verder voor een langere levenscyclus en lagere exploitatiekosten.

#### SURE

Compleet schadedekkingspakket voor schade door bijvoorbeeld brand, storm of diefstal.

#### HEALTH SCAN

Periodieke check-up van je gebouw, zodat het blijft voldoen aan de actuele behoefte.

#### CONNECT

Een eigen, beveiligde mobile WiFi hotspot en supersnel netwerk.

Verder biedt NEZZT aanvullende services, zoals ontwerp, vergunningen, terreinonderhoud, etc.



## DUURZAAMHEID EN CIRCULARITEIT

Modulair bouwen is in meerdere opzichten duurzaam. Dat begint al in de fabriek waar het productieproces op de meest energie-efficiënte wijze kan worden ingericht. Met maximaal rendement en minimale verspilling. Ook de hoeveelheid transport-bewegingen van en naar de bouwplaats ligt aanzienlijk lager dan bij traditioneel bouwen. Minder wegverkeer, minder fijnstof, minder CO2.

“INDUSTRIËLE PRODUCTIE EN  
HERINZET ALS PIJLERS VOOR  
EEN DUURZAME TOEKOMST.”

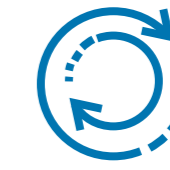
## GEBOUW ALS SPAARBANK



AANPASBAAR

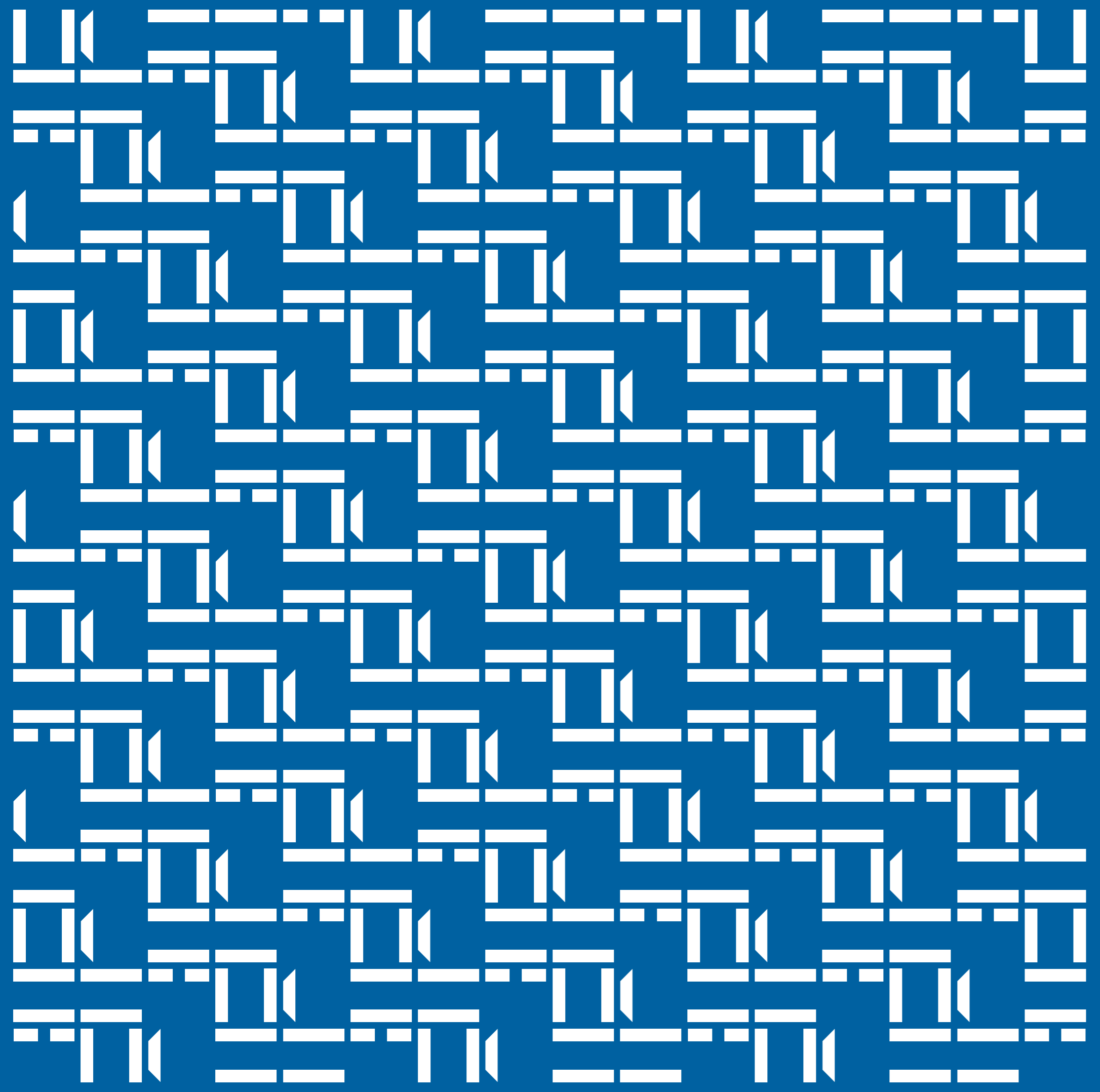


VERPLAATSBAAR



HERINZETBAAR

Het concept van modulair bouwen past naadloos in het streven naar een circulaire economie. We beschouwen onze modulaire gebouwen namelijk als een spaarbank van materialen, bouwdelen en grondstoffen die we opnieuw inzetten. Met een maximum aan economische restwaarde. Daar komt bij dat het gebouw optimaal flexibel is. Eventuele aanpassingen tijdens de gebruiksfase zijn snel en probleemloos realiseerbaar. Dit adaptieve vermogen geeft het een veel langere levensduur. In die zin dus letterlijk duurzaam.



**THIS IS  
NEZZT**





Postbus 18, 5688 ZG Oirschot  
Industrieweg 8, 5688 DP Oirschot  
+31 499 572 024, [www.nezzt.nl](http://www.nezzt.nl)  
[info@nezzt.nl](mailto:info@nezzt.nl)